

# FLOOR PLANS OF RESIDENTIAL PROPERTIES IN THE DEVELOPMENT

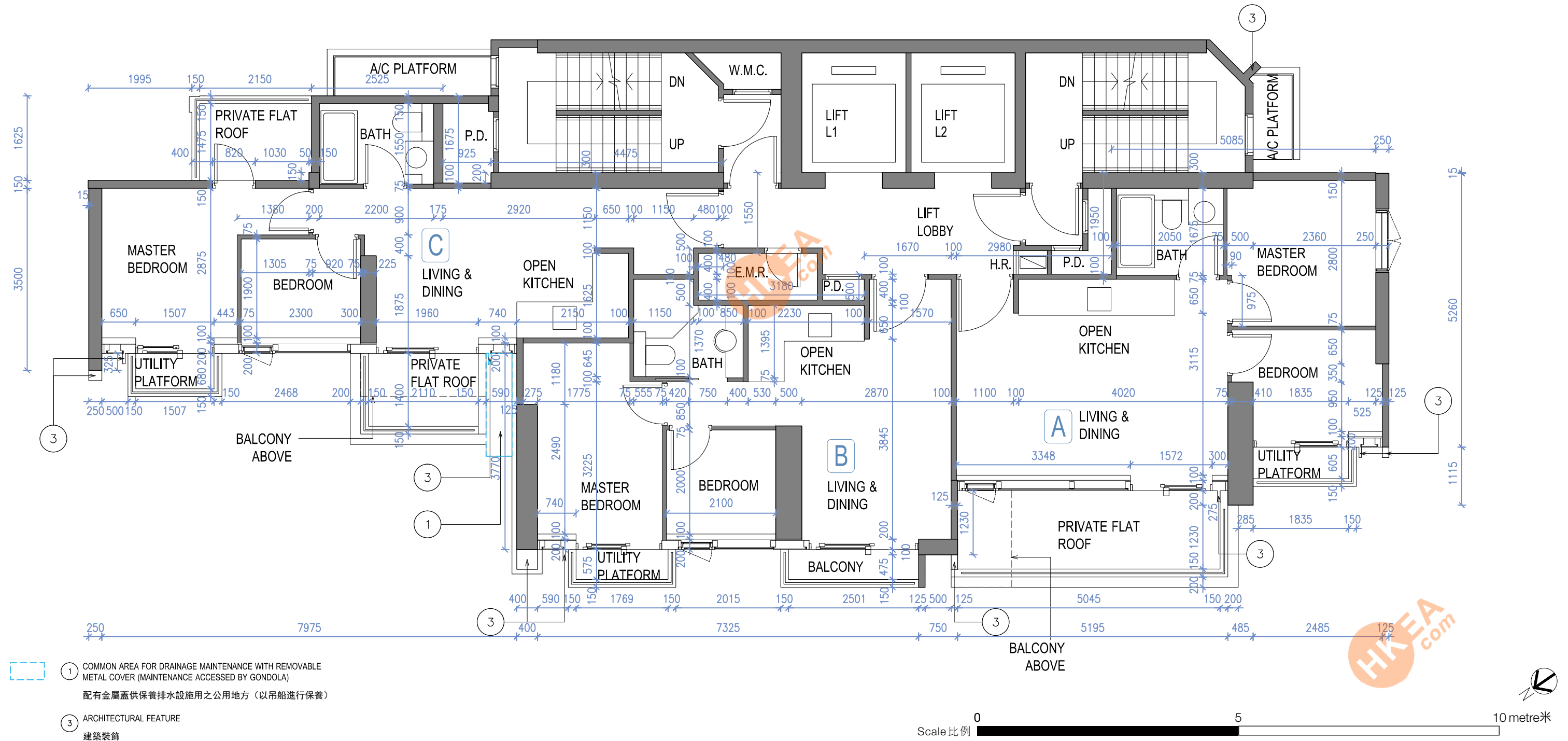
## 發展項目的住宅物業的樓面平面圖

### 3/F FLOOR PLAN

#### 3樓平面圖

- The thickness of the floor slabs (excluding plaster) of each residential property  
Unit A: 150mm, 200mm, Unit B: 150mm, Unit C: 150mm.
- Floor-to-floor height (refers to the height between the top surface of the structural slab of a floor and the top surface of the structural slab of its immediate upper floor) of each residential property  
Unit A: 3500mm, 3610mm, Unit B: 3500mm, Unit C: 3500mm, 3610mm.
- The internal areas of the residential properties on the upper floors will generally be slightly larger than those on the lower floors because of the reducing thickness of the structural walls on the upper floors.

- 每個住宅物業的樓板（不包括灰泥）的厚度  
A單位：150毫米，200毫米；B單位：150毫米；C單位：150毫米。
- 每個住宅物業的層與層之間的高度（指該樓層之石屎地台面與上一層石屎地台面之高度距離）  
A單位：3500毫米，3610毫米；B單位：3500毫米；C單位：3500毫米，3610毫米。
- 因住宅物業的較高樓層的結構牆的厚度遞減，較高樓層的內部面積，一般比較低樓層的內部面積稍大。



#### Notes:

- The dimensions in the floor plan are all structural dimensions in millimetre.
- Please refer to glossary on page 25 for abbreviations shown in the floor plan.
- 3.4/F, 14/F & 24/F are omitted.

#### 附註：

- 平面圖所列之尺寸為以毫米標示之建築結構尺寸。
- 有關平面圖中顯示之英文名詞之詮釋，請參閱第25頁之詞彙表。
- 不設4樓、14樓及24樓。