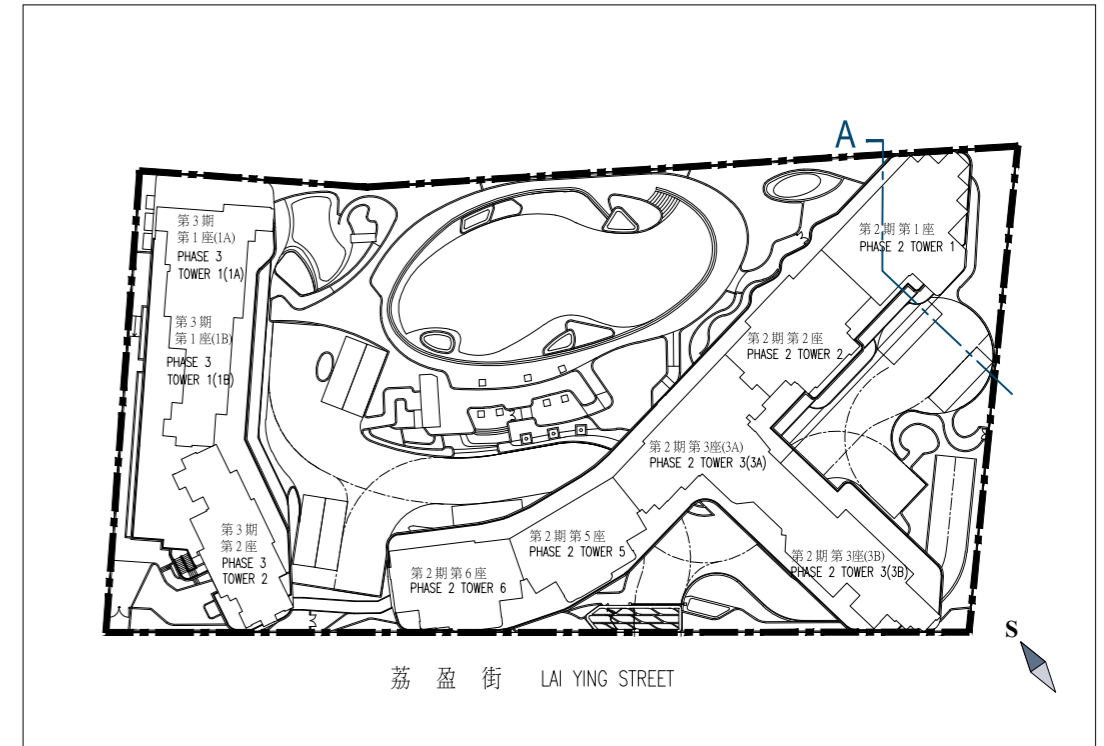
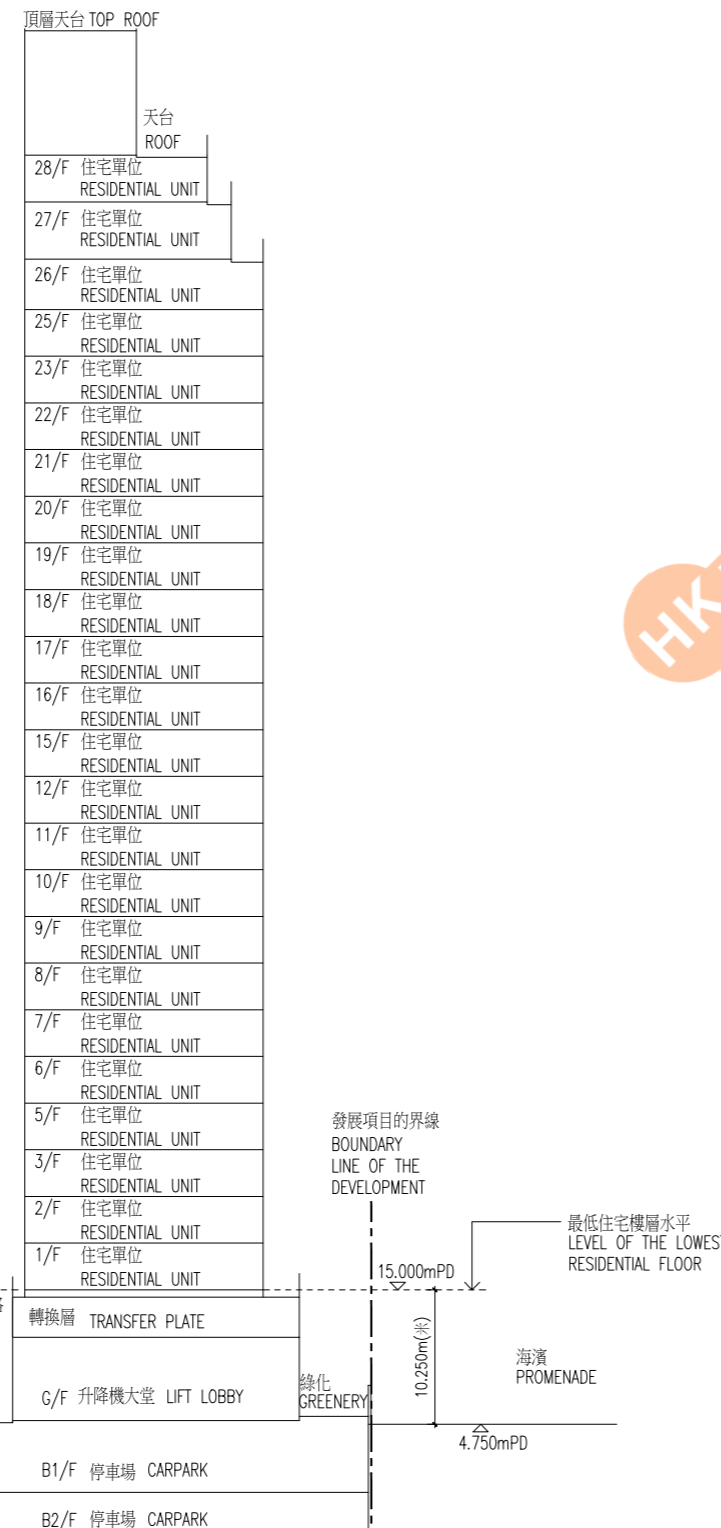


Cross Section Plan A  
橫截面圖 A

Phase 2 Tower 1  
第2期 第1座

Key Plan  
索引圖



Boundary line of the Development  
發展項目的界線

LEGEND 圖例

▽ Height (in metres) above Hong Kong Principal Datum (mPD).  
香港主水平基準以上高度 (以米計算)。

--- Dotted line denotes the level of the lowest residential floor.  
虛線為最低住宅樓層水平。

The part of Emergency Vehicular Access / Driveway adjacent to the building is 5.700 metres above the Hong Kong Principal Datum.

毗鄰建築物的一段緊急車輛通道/車路為香港主水平基準以上5.700米。

The part of Promenade adjacent to the building is 4.750 metres above the Hong Kong Principal Datum.

毗鄰建築物的一段海濱為香港主水平基準以上4.750米。

The part of Public Open Space adjacent to the building is 4.990 metres to 5.230 metres above the Hong Kong Principal Datum.

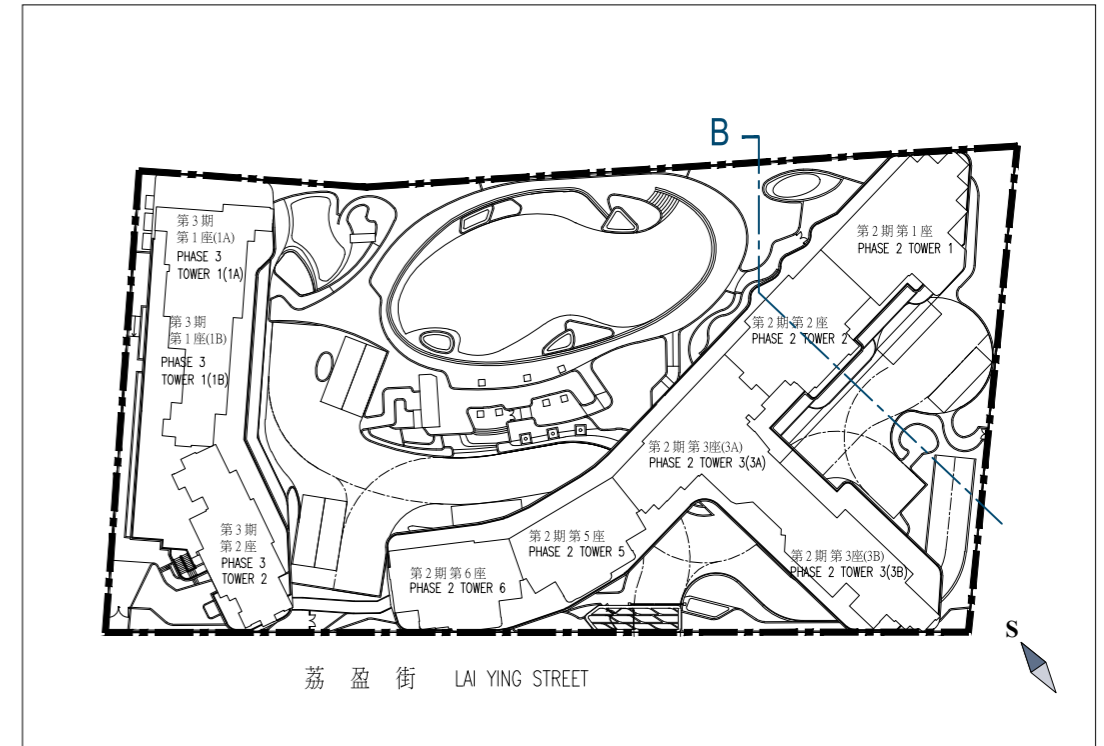
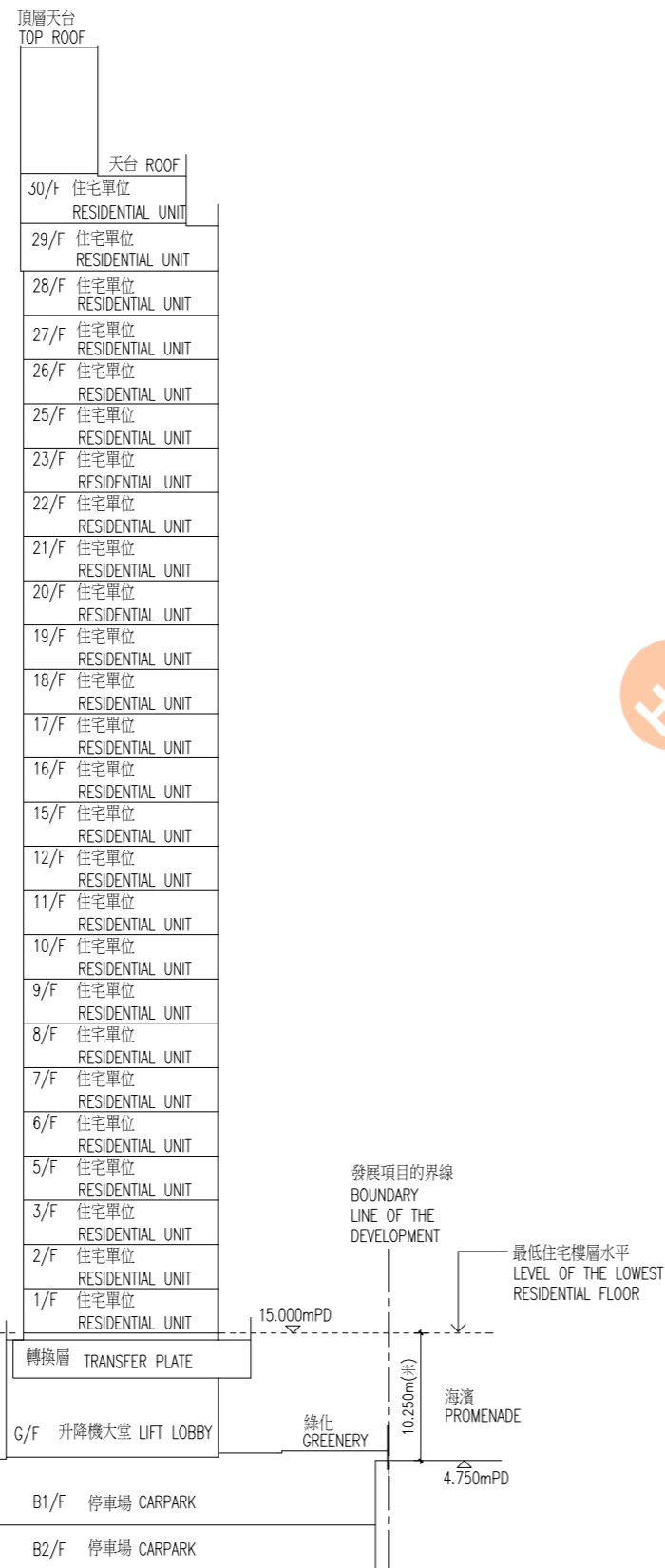
毗鄰建築物的一段公共空間為香港主水平基準以上4.990米至5.230米。

# 19 CROSS-SECTION PLAN OF BUILDING IN THE PHASE 期數中的建築物的橫截面圖

Cross Section Plan B  
橫截面圖 B

Phase 2 Tower 2  
第2期 第2座

Key Plan  
索引圖



Boundary line of the Development  
發展項目的界線

LEGEND 圖例

▽ Height (in metres) above Hong Kong Principal Datum (mPD).  
香港主水平基準以上高度（以米計算）。

--- Dotted line denotes the level of the lowest residential floor.  
虛線為最低住宅樓層水平。

The part of Emergency Vehicular Access / Driveway adjacent to the building is 5.700 metres above the Hong Kong Principal Datum.

毗鄰建築物的一段緊急車輛通道/車路為香港主水平基準以上5.700米。

The part of Promenade adjacent to the building is 4.750 metres above the Hong Kong Principal Datum.

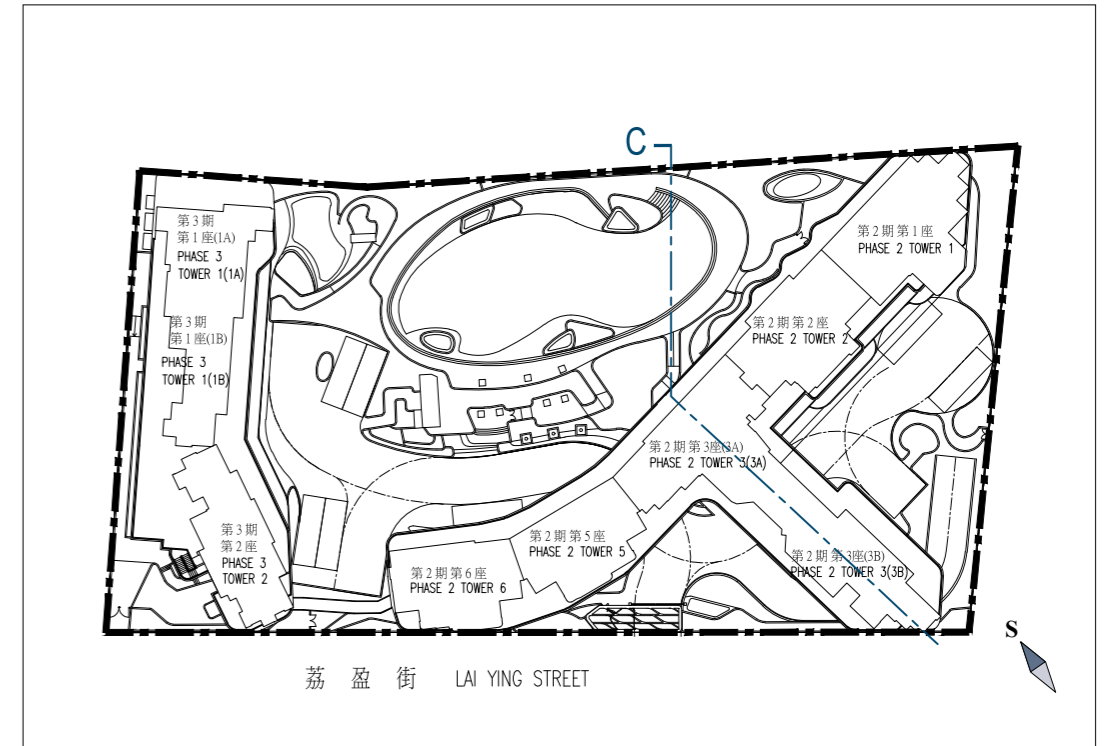
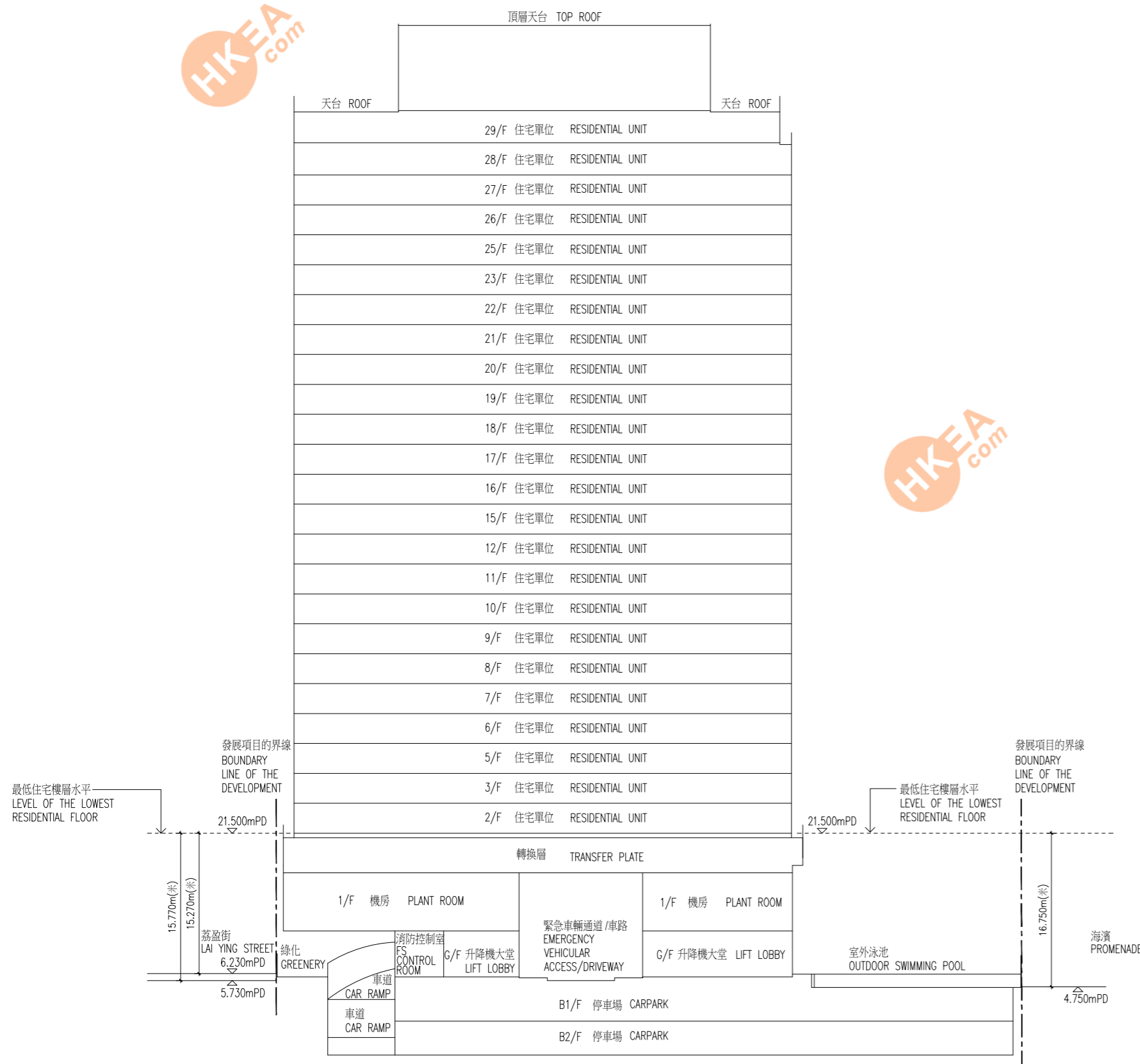
毗鄰建築物的一段海濱為香港主水平基準以上4.750米。



Cross Section Plan C  
橫截面圖 C

Phase 2 Tower 3 (3A&3B)  
第2期 第3座(3A及3B)

Key Plan  
索引圖



Boundary line of the Development  
發展項目的界線

### LEGEND 圖例

▽ Height (in metres) above Hong Kong Principal Datum (mPD).  
香港主水平基準以上高度 (以米計算)。

--- Dotted line denotes the level of the lowest residential floor.  
虛線為最低住宅樓層水平。

The part of Lai Ying Street adjacent to the building is 5.730 metres to 6.230 metres above the Hong Kong Principal Datum.

毗鄰建築物的一段荔盈街為香港主水平基準以上5.730米至6.230米。

The part of Promenade adjacent to the building is 4.750 metres above the Hong Kong Principal Datum.

毗鄰建築物的一段海濱為香港主水平基準以上4.750米。

# 19 CROSS-SECTION PLAN OF BUILDING IN THE PHASE 期數中的建築物的橫截面圖

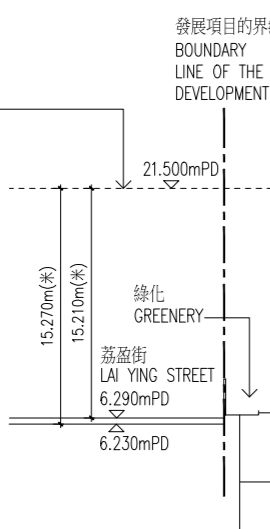
Cross Section Plan D  
橫截面圖 D

Phase 2 Tower 5  
第2期 第5座

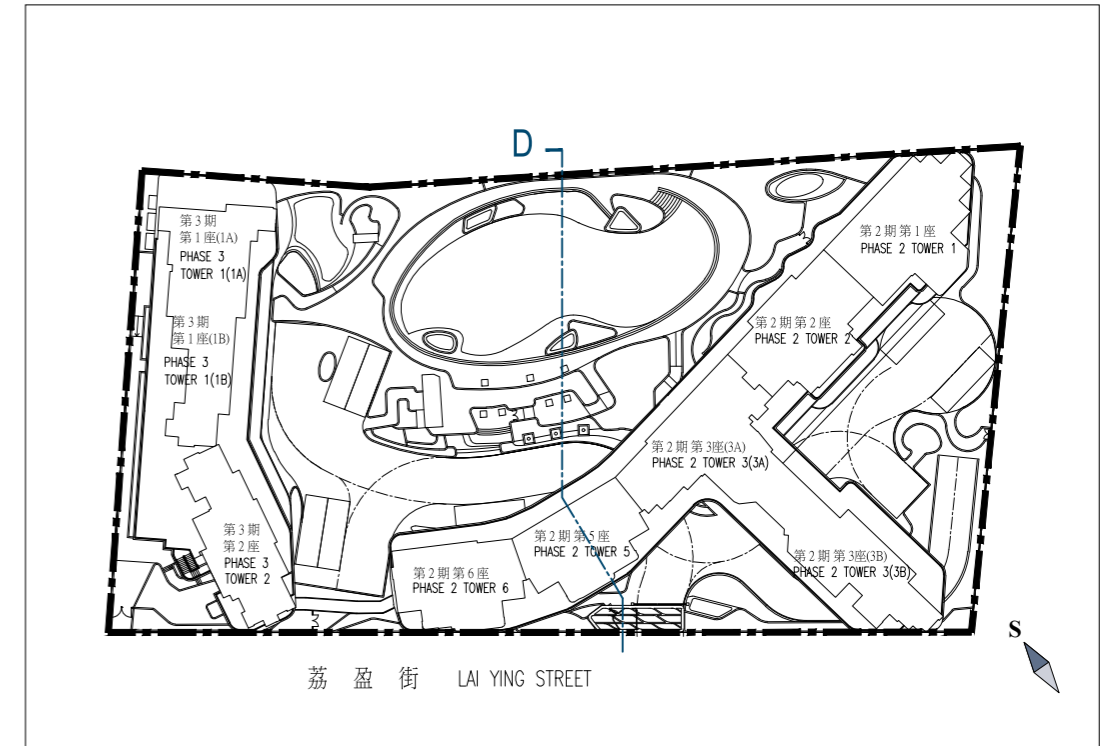
Key Plan  
索引圖



最低住宅樓層水平  
LEVEL OF THE LOWEST  
RESIDENTIAL FLOOR



最低住宅樓層水平  
LEVEL OF THE LOWEST  
RESIDENTIAL FLOOR



Boundary line of the Development  
發展項目的界線

LEGEND 圖例

▽ Height (in metres) above Hong Kong Principal Datum (mPD).  
香港主水平基準以上高度 (以米計算)。

--- Dotted line denotes the level of the lowest residential floor.  
虛線為最低住宅樓層水平。

The part of Lai Ying Street adjacent to the building is 6.230 metres to 6.290 metres above the Hong Kong Principal Datum.

毗鄰建築物的一段荔盈街為香港主水平基準以上6.230米至6.290米。

The part of Emergency Vehicular Access / Driveway adjacent to the building is 5.275 metres above the Hong Kong Principal Datum.

毗鄰建築物的一段緊急車輛通道/車路為香港主水平基準以上5.275米。

# 19 CROSS-SECTION PLAN OF BUILDING IN THE PHASE 期數中的建築物的橫截面圖

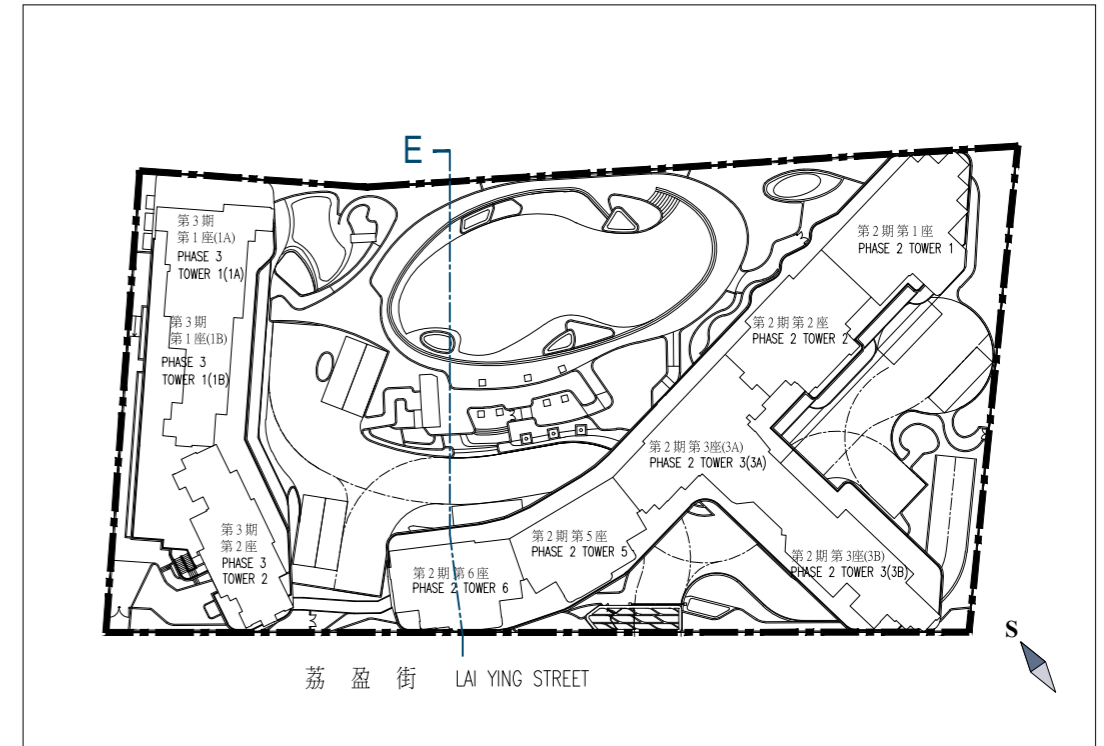
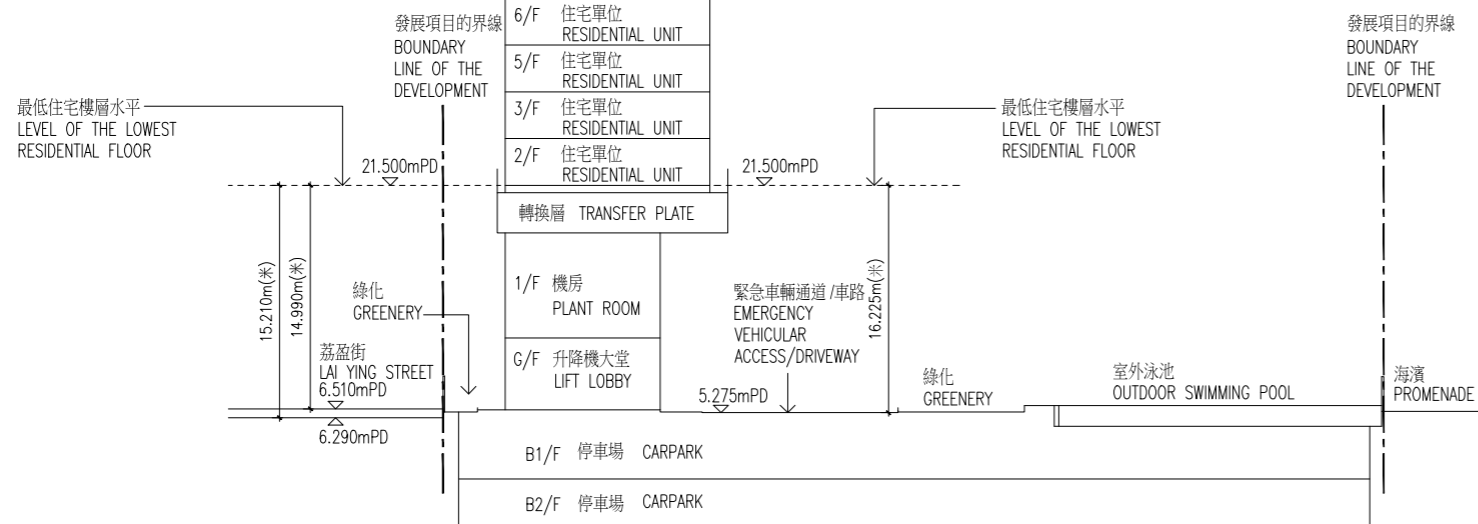
Cross Section Plan E  
橫截面圖 E

Phase 2 Tower 6  
第2期 第6座

Key Plan  
索引圖



頂層天台 TOP ROOF
天台 ROOF
29/F 住宅單位 RESIDENTIAL UNIT
28/F 住宅單位 RESIDENTIAL UNIT
27/F 住宅單位 RESIDENTIAL UNIT
26/F 住宅單位 RESIDENTIAL UNIT
25/F 住宅單位 RESIDENTIAL UNIT
23/F 住宅單位 RESIDENTIAL UNIT
22/F 住宅單位 RESIDENTIAL UNIT
21/F 住宅單位 RESIDENTIAL UNIT
20/F 住宅單位 RESIDENTIAL UNIT
19/F 住宅單位 RESIDENTIAL UNIT
18/F 住宅單位 RESIDENTIAL UNIT
17/F 住宅單位 RESIDENTIAL UNIT
16/F 住宅單位 RESIDENTIAL UNIT
15/F 住宅單位 RESIDENTIAL UNIT
12/F 住宅單位 RESIDENTIAL UNIT
11/F 住宅單位 RESIDENTIAL UNIT
10/F 住宅單位 RESIDENTIAL UNIT
9/F 住宅單位 RESIDENTIAL UNIT
8/F 住宅單位 RESIDENTIAL UNIT
7/F 住宅單位 RESIDENTIAL UNIT
6/F 住宅單位 RESIDENTIAL UNIT
5/F 住宅單位 RESIDENTIAL UNIT
3/F 住宅單位 RESIDENTIAL UNIT
2/F 住宅單位 RESIDENTIAL UNIT



Boundary line of the Development  
發展項目的界線

LEGEND 圖例

▽ Height (in metres) above Hong Kong Principal Datum (mPD).  
香港主水平基準以上高度 (以米計算)。

--- Dotted line denotes the level of the lowest residential floor.  
虛線為最低住宅樓層水平。

The part of Lai Ying Street adjacent to the building is 6.290 metres to 6.510 metres above the Hong Kong Principal Datum.

毗鄰建築物的一段荔盈街為香港主水平基準以上6.290米至6.510米。

The part of Emergency Vehicular Access / Driveway adjacent to the building is 5.275 metres above the Hong Kong Principal Datum.

毗鄰建築物的一段緊急車輛通道/車路為香港主水平基準以上5.275米。