

# CROSS-SECTION PLAN OF BUILDING IN THE PHASE

## 期數中的建築物的橫截面圖

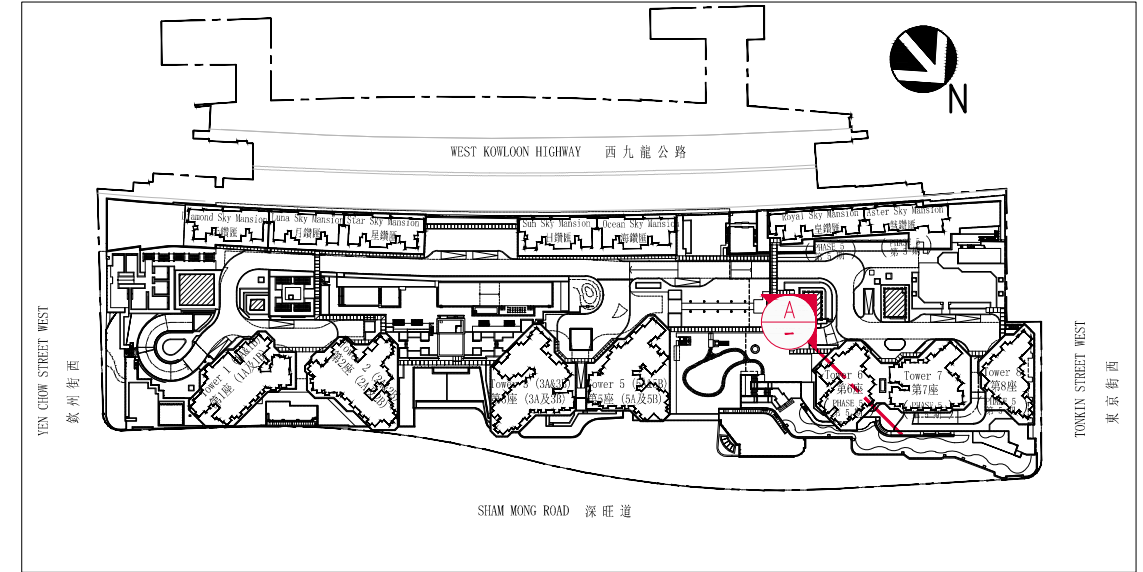


Tower 6  
第6座

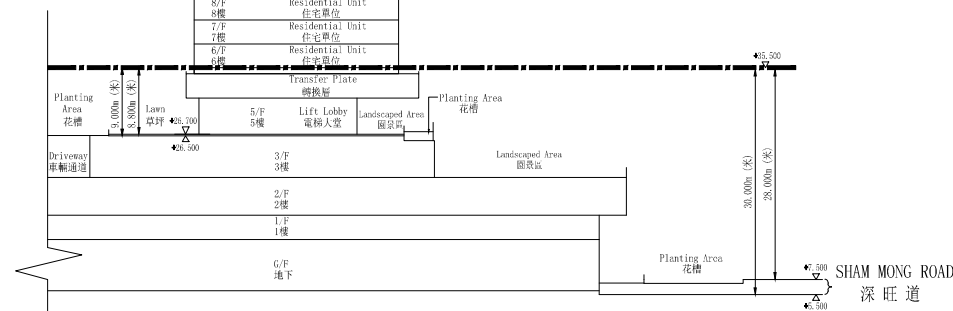
|                         |                  |
|-------------------------|------------------|
| Top Roof                | 頂層天台             |
| Lift Machine Room Floor | 升降機房層            |
| Roof Floor              | 屋頂層              |
| E.S. Pump Room          | 緊急供水泵房           |
| Roof Terrace            | 屋頂平台             |
| 56/F                    | Residential Unit |
| 56樓                     | 住宅單位             |
| 55/F                    | Residential Unit |
| 55樓                     | 住宅單位             |
| 53/F                    | Residential Unit |
| 53樓                     | 住宅單位             |
| 52/F                    | Residential Unit |
| 52樓                     | 住宅單位             |
| 51/F                    | Residential Unit |
| 51樓                     | 住宅單位             |
| 50/F                    | Residential Unit |
| 50樓                     | 住宅單位             |
| 49/F                    | Residential Unit |
| 49樓                     | 住宅單位             |
| 48/F                    | Residential Unit |
| 48樓                     | 住宅單位             |
| 47/F                    | Residential Unit |
| 47樓                     | 住宅單位             |
| 46/F                    | Residential Unit |
| 46樓                     | 住宅單位             |
| 45/F                    | Residential Unit |
| 45樓                     | 住宅單位             |
| 43/F                    | Residential Unit |
| 43樓                     | 住宅單位             |
| 42/F                    | Residential Unit |
| 42樓                     | 住宅單位             |
| 41/F                    | Residential Unit |
| 41樓                     | 住宅單位             |
| 40/F                    | Residential Unit |
| 40樓                     | 住宅單位             |
| 39/F                    | Residential Unit |
| 39樓                     | 住宅單位             |
| 38/F                    | Residential Unit |
| 38樓                     | 住宅單位             |
| 38樓                     | 住宅單位             |
| 37/F                    | Residential Unit |
| 37樓                     | 住宅單位             |
| 36/F                    | Residential Unit |
| 36樓                     | 住宅單位             |
| 36樓                     | 住宅單位             |
| 35/F                    | Residential Unit |
| 35樓                     | 住宅單位             |
| 33/F                    | Residential Unit |
| 33樓                     | 住宅單位             |
| 32/F                    | Residential Unit |
| 32樓                     | 住宅單位             |
| 31/F                    | Residential Unit |
| 31樓                     | 住宅單位             |
| 30/F                    | Residential Unit |
| 30樓                     | 住宅單位             |
| 29/F                    | Residential Unit |
| 29樓                     | 住宅單位             |
| 29樓                     | 住宅單位             |
| 28/F                    | Residential Unit |
| 28樓                     | 住宅單位             |
| 27/F                    | Residential Unit |
| 27樓                     | 住宅單位             |
| 26/F                    | Residential Unit |
| 26樓                     | 住宅單位             |
| 26樓                     | 住宅單位             |
| 25/F                    | Residential Unit |
| 25樓                     | 住宅單位             |
| 23/F                    | Residential Unit |
| 23樓                     | 住宅單位             |
| 22/F                    | Residential Unit |
| 22樓                     | 住宅單位             |
| 21/F                    | Residential Unit |
| 21樓                     | 住宅單位             |
| 20/F                    | Residential Unit |
| 20樓                     | 住宅單位             |
| 19/F                    | Residential Unit |
| 19樓                     | 住宅單位             |
| 18/F                    | Residential Unit |
| 18樓                     | 住宅單位             |
| 17/F                    | Residential Unit |
| 17樓                     | 住宅單位             |
| 16/F                    | Residential Unit |
| 16樓                     | 住宅單位             |
| 15/F                    | Residential Unit |
| 15樓                     | 住宅單位             |
| 13/F                    | Residential Unit |
| 13樓                     | 住宅單位             |
| 12/F                    | Residential Unit |
| 12樓                     | 住宅單位             |
| 11/F                    | Residential Unit |
| 11樓                     | 住宅單位             |
| 10/F                    | Residential Unit |
| 10樓                     | 住宅單位             |
| 9/F                     | Residential Unit |
| 9樓                      | 住宅單位             |
| 8/F                     | Residential Unit |
| 8樓                      | 住宅單位             |
| 7/F                     | Residential Unit |
| 7樓                      | 住宅單位             |
| 6/F                     | Residential Unit |
| 6樓                      | 住宅單位             |



KEY PLAN  
指示圖



1. Dotted line denotes the level of the lowest residential floor.  
虛線代表最低住宅樓層水平。
2. The part of Sham Mong Road adjacent to the building is 5.500 metres to 7.500 metres above the Hong Kong Principal Datum.  
毗連建築物的一段深旺道為香港主水平基準以上5.500米至7.500米。
3.  $\nabla$  or  $\triangle$  denotes height (in metres) above the Hong Kong Principal Datum.  
 $\nabla$  或  $\triangle$  代表香港主水平基準以上的高度(米)。



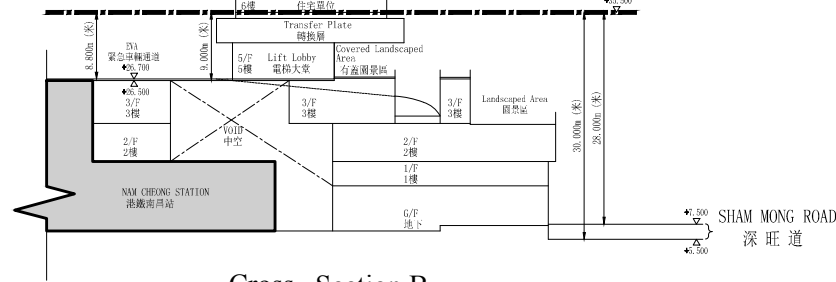
Cross - Section A  
橫截面 A

# CROSS-SECTION PLAN OF BUILDING IN THE PHASE

## 期數中的建築物的橫截面圖

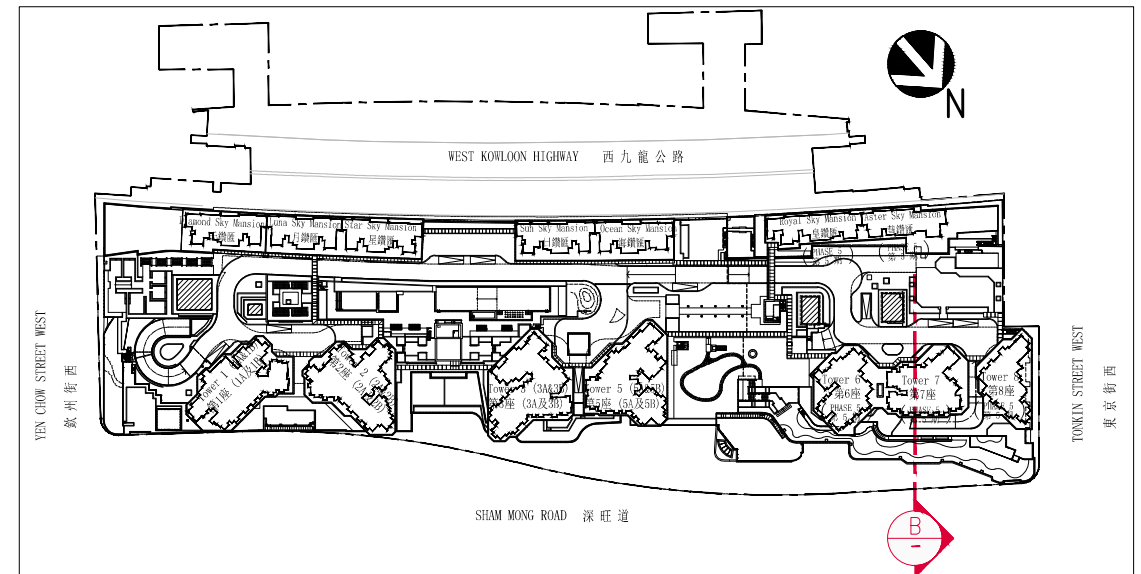


Tower 7  
第7座



Cross - Section B  
橫截面 B

KEY PLAN  
指示圖



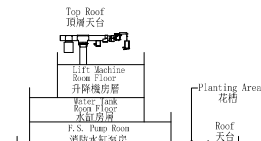
1. Dotted line denotes the level of the lowest residential floor.  
虛線代表最低住宅樓層水平。
2. The part of Sham Mong Road adjacent to the building is 5.500 metres to 7.500 metres above the Hong Kong Principal Datum.  
毗連建築物的一段深旺道為香港主水平基準以上5.500米至7.500米。
3. The part of Emergency Vehicular Access (EVA) adjacent to the building is 26.500 metres to 26.700 metres above the Hong Kong Principal Datum.  
毗連建築物的一段緊急車輛通道為香港主水平基準以上26.500米至26.700米。
4. or denotes height (in metres) above the Hong Kong Principal Datum.  
 或 代表香港主水平基準以上的高度(米)。



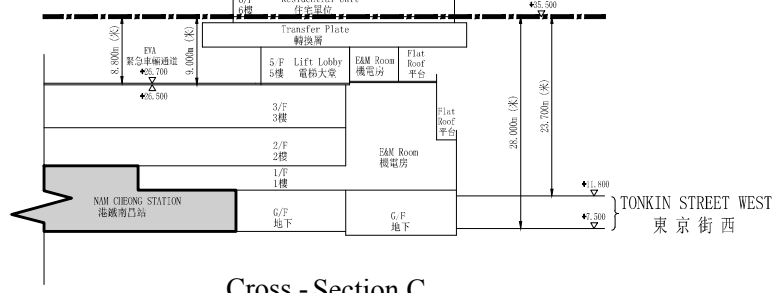
# CROSS-SECTION PLAN OF BUILDING IN THE PHASE 期數中的建築物的橫截面圖



**Tower 8  
第8座**

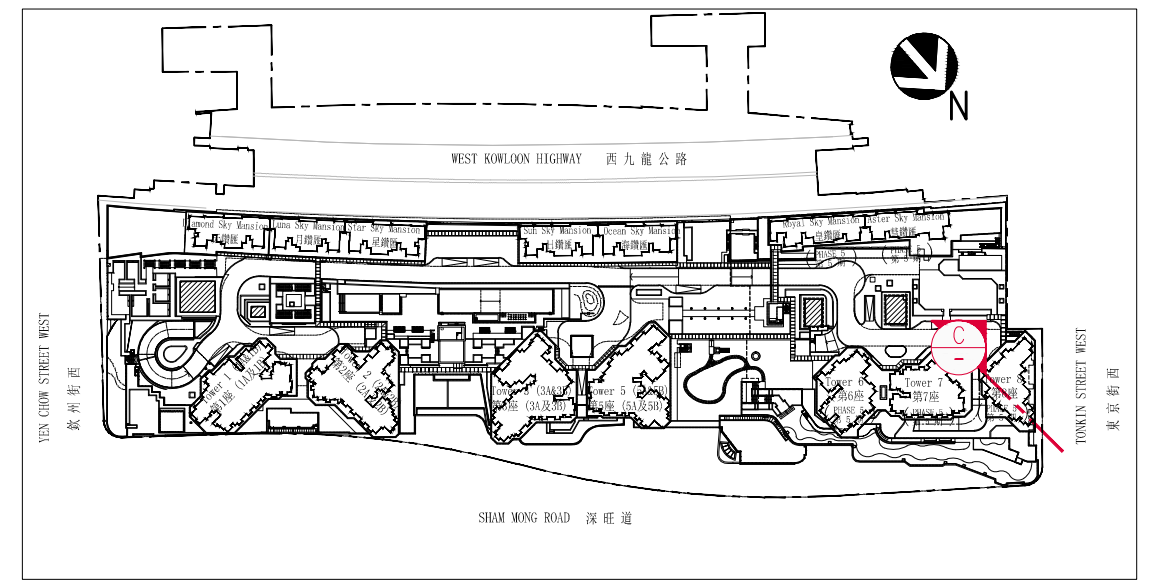


|      |                  |
|------|------------------|
| 51/F | Residential Unit |
| 51樓  | 住宅單位             |
| 50/F | Residential Unit |
| 50樓  | 住宅單位             |
| 49/F | Residential Unit |
| 49樓  | 住宅單位             |
| 48/F | Residential Unit |
| 48樓  | 住宅單位             |
| 47/F | Residential Unit |
| 47樓  | 住宅單位             |
| 46/F | Residential Unit |
| 46樓  | 住宅單位             |
| 45/F | Residential Unit |
| 45樓  | 住宅單位             |
| 44/F | Residential Unit |
| 44樓  | 住宅單位             |
| 43/F | Residential Unit |
| 43樓  | 住宅單位             |
| 42/F | Residential Unit |
| 42樓  | 住宅單位             |
| 41/F | Residential Unit |
| 41樓  | 住宅單位             |
| 40/F | Residential Unit |
| 40樓  | 住宅單位             |
| 39/F | Residential Unit |
| 39樓  | 住宅單位             |
| 38/F | Residential Unit |
| 38樓  | 住宅單位             |
| 37/F | Residential Unit |
| 37樓  | 住宅單位             |
| 36/F | Residential Unit |
| 36樓  | 住宅單位             |
| 35/F | Residential Unit |
| 35樓  | 住宅單位             |
| 34/F | Residential Unit |
| 34樓  | 住宅單位             |
| 33/F | Residential Unit |
| 33樓  | 住宅單位             |
| 32/F | Residential Unit |
| 32樓  | 住宅單位             |
| 31/F | Residential Unit |
| 31樓  | 住宅單位             |
| 30/F | Residential Unit |
| 30樓  | 住宅單位             |
| 29/F | Residential Unit |
| 29樓  | 住宅單位             |
| 28/F | Residential Unit |
| 28樓  | 住宅單位             |
| 27/F | REFUGE FLOOR     |
| 27樓  | 避難層              |
| 26/F | Residential Unit |
| 26樓  | 住宅單位             |
| 25/F | Residential Unit |
| 25樓  | 住宅單位             |
| 24/F | Residential Unit |
| 24樓  | 住宅單位             |
| 23/F | Residential Unit |
| 23樓  | 住宅單位             |
| 22/F | Residential Unit |
| 22樓  | 住宅單位             |
| 21/F | Residential Unit |
| 21樓  | 住宅單位             |
| 20/F | Residential Unit |
| 20樓  | 住宅單位             |
| 19/F | Residential Unit |
| 19樓  | 住宅單位             |
| 18/F | Residential Unit |
| 18樓  | 住宅單位             |
| 17/F | Residential Unit |
| 17樓  | 住宅單位             |
| 16/F | Residential Unit |
| 16樓  | 住宅單位             |
| 15/F | Residential Unit |
| 15樓  | 住宅單位             |
| 14/F | Residential Unit |
| 14樓  | 住宅單位             |
| 13/F | Residential Unit |
| 13樓  | 住宅單位             |
| 12/F | Residential Unit |
| 12樓  | 住宅單位             |
| 11/F | Residential Unit |
| 11樓  | 住宅單位             |
| 10/F | Residential Unit |
| 10樓  | 住宅單位             |
| 9/F  | Residential Unit |
| 9樓   | 住宅單位             |
| 8/F  | Residential Unit |
| 8樓   | 住宅單位             |
| 7/F  | Residential Unit |
| 7樓   | 住宅單位             |
| 6/F  | Residential Unit |
| 6樓   | 住宅單位             |



**Cross - Section C  
橫截面 C**

**KEY PLAN  
指示圖**



1. Dotted line denotes the level of the lowest residential floor.  
虛線代表最低住宅樓層水平。
2. The part of Tonkin Street West adjacent to the building is 7.500 metres to 11.800 metres above the Hong Kong Principal Datum.  
毗連建築物的一段東京街西為香港主水平基準以上7.500米至11.800米。
3. The part of Emergency Vehicular Access (EVA) adjacent to the building is 26.500 metres to 26.700 metres above the Hong Kong Principal Datum.  
毗連建築物的一段緊急車輛通道為香港主水平基準以上26.500米至26.700米。
4. or denotes height (in metres) above the Hong Kong Principal Datum.  
 或 代表香港主水平基準以上的高度(米)。



# CROSS-SECTION PLAN OF BUILDING IN THE PHASE

## 期數中的建築物的橫截面圖



**Tower 6**  
第6座

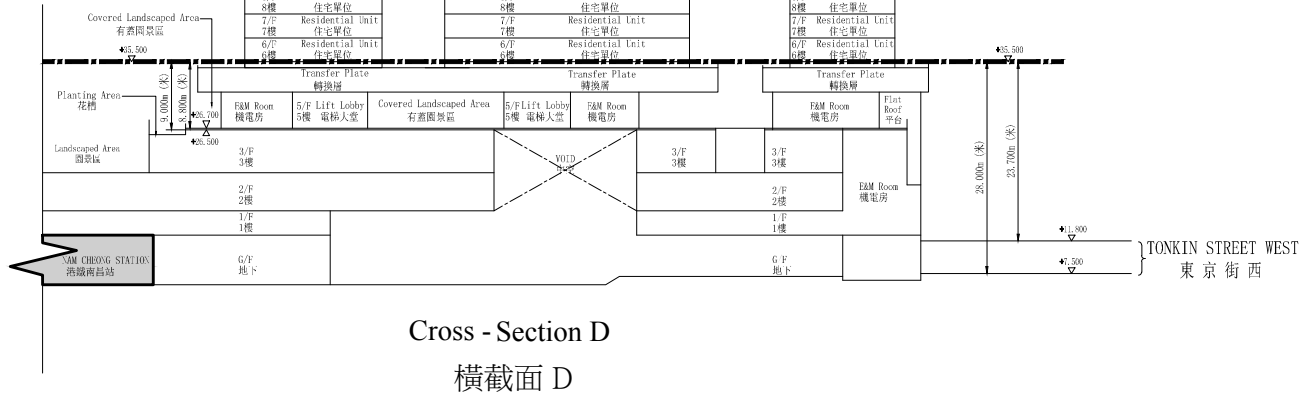
|                         |       |
|-------------------------|-------|
| Top Roof                | 頂層天台  |
| Lift Machine Room Floor | 升降機房層 |
| Roof                    | 天台    |
| F.S. Pump Room          | 消防水泵房 |
| 56/F Residential Unit   | 住宅單位  |
| 55/F Residential Unit   | 住宅單位  |
| 53/F Residential Unit   | 住宅單位  |
| 52/F Residential Unit   | 住宅單位  |
| 51/F Residential Unit   | 住宅單位  |
| 50/F Residential Unit   | 住宅單位  |
| 49/F Residential Unit   | 住宅單位  |
| 48/F Residential Unit   | 住宅單位  |
| 47/F Residential Unit   | 住宅單位  |
| 46/F Residential Unit   | 住宅單位  |
| 45/F Residential Unit   | 住宅單位  |
| 43/F Residential Unit   | 住宅單位  |
| 42/F Residential Unit   | 住宅單位  |
| 41/F Residential Unit   | 住宅單位  |
| 40/F Residential Unit   | 住宅單位  |
| 39/F Residential Unit   | 住宅單位  |
| 38/F Residential Unit   | 住宅單位  |
| 37/F Residential Unit   | 住宅單位  |
| 36/F Residential Unit   | 住宅單位  |
| 35/F Residential Unit   | 住宅單位  |
| 33/F Residential Unit   | 住宅單位  |
| 32/F Residential Unit   | 住宅單位  |
| 31/F Residential Unit   | 住宅單位  |
| 30/F Residential Unit   | 住宅單位  |
| 29/F REFUSE FLOOR       | 垃圾層   |
| 28/F Residential Unit   | 住宅單位  |
| 27/F Residential Unit   | 住宅單位  |
| 26/F Residential Unit   | 住宅單位  |
| 25/F Residential Unit   | 住宅單位  |
| 23/F Residential Unit   | 住宅單位  |
| 22/F Residential Unit   | 住宅單位  |
| 21/F Residential Unit   | 住宅單位  |
| 20/F Residential Unit   | 住宅單位  |
| 19/F Residential Unit   | 住宅單位  |
| 18/F Residential Unit   | 住宅單位  |
| 17/F Residential Unit   | 住宅單位  |
| 16/F Residential Unit   | 住宅單位  |
| 15/F Residential Unit   | 住宅單位  |
| 12/F Residential Unit   | 住宅單位  |
| 11/F Residential Unit   | 住宅單位  |
| 10/F Residential Unit   | 住宅單位  |
| 9/F Residential Unit    | 住宅單位  |
| 8/F Residential Unit    | 住宅單位  |
| 7/F Residential Unit    | 住宅單位  |
| 6/F Residential Unit    | 住宅單位  |
| 5/F Residential Unit    | 住宅單位  |

**Tower 7**  
第7座

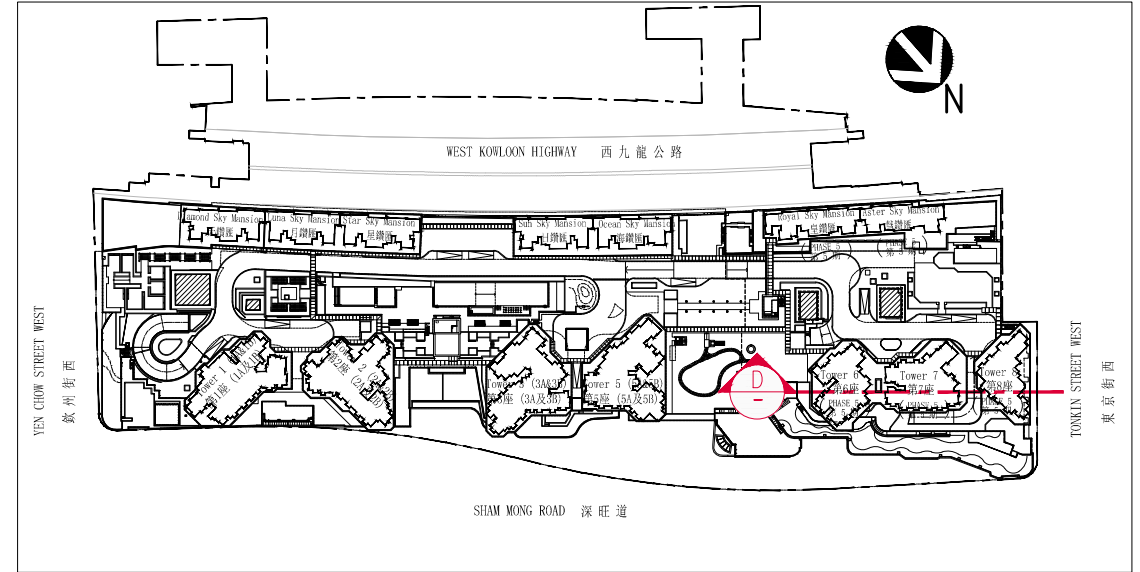
|                         |       |
|-------------------------|-------|
| Top Roof                | 頂層天台  |
| Lift Machine Room Floor | 升降機房層 |
| Roof                    | 天台    |
| F.S. Pump Room          | 消防水泵房 |
| 51/F Residential Unit   | 住宅單位  |
| 50/F Residential Unit   | 住宅單位  |
| 49/F Residential Unit   | 住宅單位  |
| 48/F Residential Unit   | 住宅單位  |
| 47/F Residential Unit   | 住宅單位  |
| 46/F Residential Unit   | 住宅單位  |
| 45/F Residential Unit   | 住宅單位  |
| 43/F Residential Unit   | 住宅單位  |
| 42/F Residential Unit   | 住宅單位  |
| 41/F Residential Unit   | 住宅單位  |
| 40/F Residential Unit   | 住宅單位  |
| 39/F Residential Unit   | 住宅單位  |
| 38/F Residential Unit   | 住宅單位  |
| 37/F Residential Unit   | 住宅單位  |
| 36/F Residential Unit   | 住宅單位  |
| 35/F Residential Unit   | 住宅單位  |
| 33/F Residential Unit   | 住宅單位  |
| 32/F Residential Unit   | 住宅單位  |
| 31/F Residential Unit   | 住宅單位  |
| 30/F Residential Unit   | 住宅單位  |
| 29/F Residential Unit   | 住宅單位  |
| 28/F Residential Unit   | 住宅單位  |
| 27/F REFUSE FLOOR       | 垃圾層   |
| 26/F Residential Unit   | 住宅單位  |
| 25/F Residential Unit   | 住宅單位  |
| 23/F Residential Unit   | 住宅單位  |
| 22/F Residential Unit   | 住宅單位  |
| 21/F Residential Unit   | 住宅單位  |
| 20/F Residential Unit   | 住宅單位  |
| 19/F Residential Unit   | 住宅單位  |
| 18/F Residential Unit   | 住宅單位  |
| 17/F Residential Unit   | 住宅單位  |
| 16/F Residential Unit   | 住宅單位  |
| 15/F Residential Unit   | 住宅單位  |
| 12/F Residential Unit   | 住宅單位  |
| 11/F Residential Unit   | 住宅單位  |
| 10/F Residential Unit   | 住宅單位  |
| 9/F Residential Unit    | 住宅單位  |
| 8/F Residential Unit    | 住宅單位  |
| 7/F Residential Unit    | 住宅單位  |
| 6/F Residential Unit    | 住宅單位  |
| 5/F Residential Unit    | 住宅單位  |

**Tower 8**  
第8座

|                         |       |
|-------------------------|-------|
| Top Roof                | 頂層天台  |
| Lift Machine Room Floor | 升降機房層 |
| Roof                    | 天台    |
| F.S. Pump Room          | 消防水泵房 |
| 51/F Residential Unit   | 住宅單位  |
| 50/F Residential Unit   | 住宅單位  |
| 49/F Residential Unit   | 住宅單位  |
| 48/F Residential Unit   | 住宅單位  |
| 47/F Residential Unit   | 住宅單位  |
| 46/F Residential Unit   | 住宅單位  |
| 45/F Residential Unit   | 住宅單位  |
| 43/F Residential Unit   | 住宅單位  |
| 42/F Residential Unit   | 住宅單位  |
| 41/F Residential Unit   | 住宅單位  |
| 40/F Residential Unit   | 住宅單位  |
| 39/F Residential Unit   | 住宅單位  |
| 38/F Residential Unit   | 住宅單位  |
| 37/F Residential Unit   | 住宅單位  |
| 36/F Residential Unit   | 住宅單位  |
| 35/F Residential Unit   | 住宅單位  |
| 33/F Residential Unit   | 住宅單位  |
| 32/F Residential Unit   | 住宅單位  |
| 31/F Residential Unit   | 住宅單位  |
| 30/F Residential Unit   | 住宅單位  |
| 29/F Residential Unit   | 住宅單位  |
| 28/F Residential Unit   | 住宅單位  |
| 27/F REFUSE FLOOR       | 垃圾層   |
| 26/F Residential Unit   | 住宅單位  |
| 25/F Residential Unit   | 住宅單位  |
| 23/F Residential Unit   | 住宅單位  |
| 22/F Residential Unit   | 住宅單位  |
| 21/F Residential Unit   | 住宅單位  |
| 20/F Residential Unit   | 住宅單位  |
| 19/F Residential Unit   | 住宅單位  |
| 18/F Residential Unit   | 住宅單位  |
| 17/F Residential Unit   | 住宅單位  |
| 16/F Residential Unit   | 住宅單位  |
| 15/F Residential Unit   | 住宅單位  |
| 12/F Residential Unit   | 住宅單位  |
| 11/F Residential Unit   | 住宅單位  |
| 10/F Residential Unit   | 住宅單位  |
| 9/F Residential Unit    | 住宅單位  |
| 8/F Residential Unit    | 住宅單位  |
| 7/F Residential Unit    | 住宅單位  |
| 6/F Residential Unit    | 住宅單位  |
| 5/F Residential Unit    | 住宅單位  |



**KEY PLAN**  
指示圖




1. Dotted line denotes the level of the lowest residential floor.  
虛線代表最低住宅樓層水平。
2. The part of Tonkin Street West adjacent to the building is 7.500 metres to 11.800 metres above the Hong Kong Principal Datum.  
毗連建築物的一段東京街西為香港主水平基準以上7.500米至11.800米。
3. or denotes height (in metres) above the Hong Kong Principal Datum.  
 或 代表香港主水平基準以上的高度(米)。



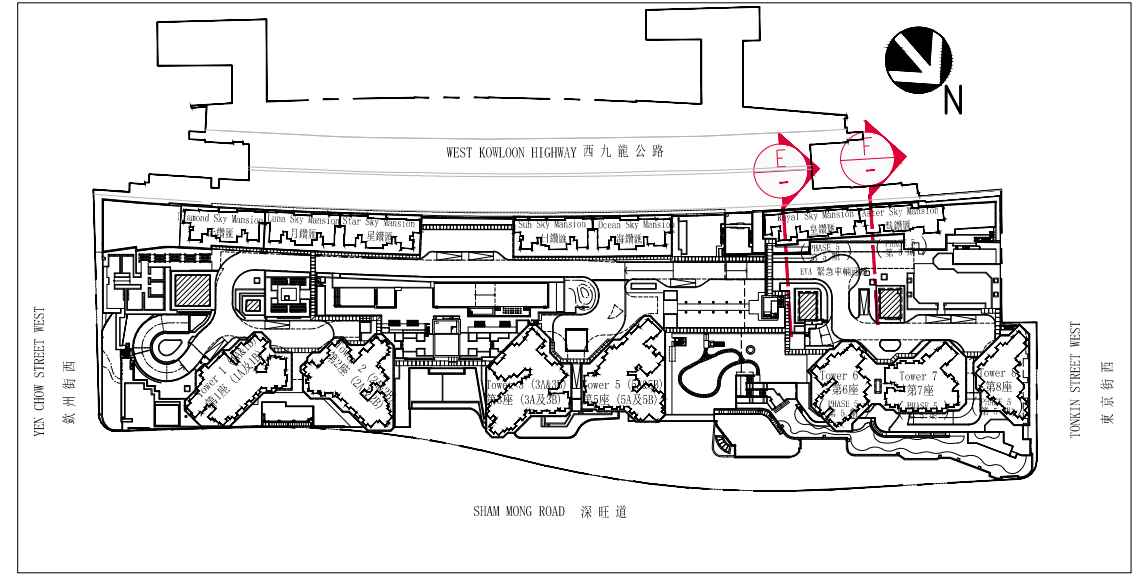


# CROSS-SECTION PLAN OF BUILDING IN THE PHASE

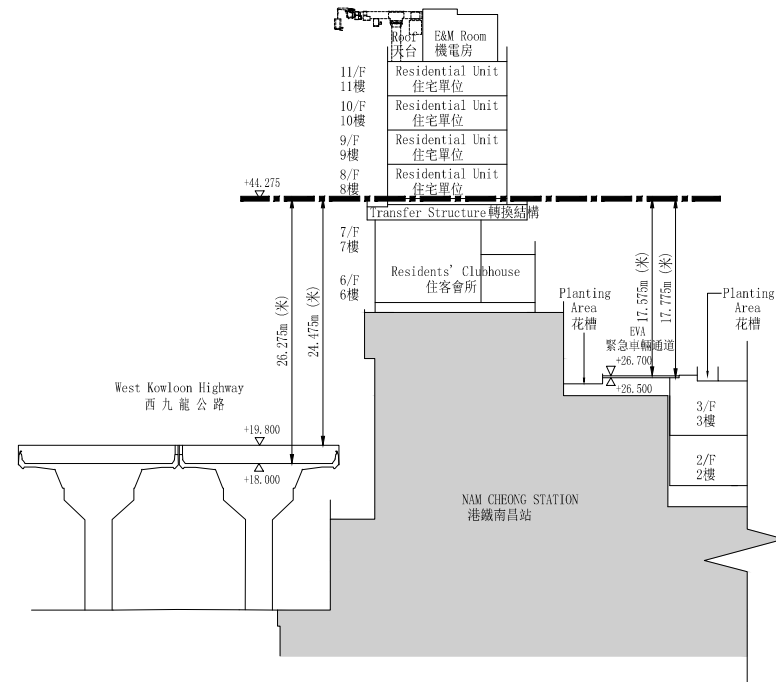
## 期數中的建築物的橫截面圖

1.  Dotted line denotes the level of the lowest residential floor.  
虛線代表最低住宅樓層水平。
2. The part of West Kowloon Highway adjacent to the building is 18.000 metres to 19.800 metres above the Hong Kong Principal Datum.  
毗連建築物的一段西九龍公路為香港主水平基準以上 18.000米至19.800米。
3. The part of Emergency Vehicular Access (EVA) adjacent to the building is 26.500 metres to 26.700 metres above the Hong Kong Principal Datum.  
毗連建築物的一段緊急車輛通道為香港主水平基準以上 26.500米至26.700米。
4.  $\nabla$  or  $\triangle$  denotes height (in metres) above the Hong Kong Principal Datum.  
 $\nabla$  或  $\triangle$  代表香港主水平基準以上的高度(米)。

KEY PLAN  
指示圖

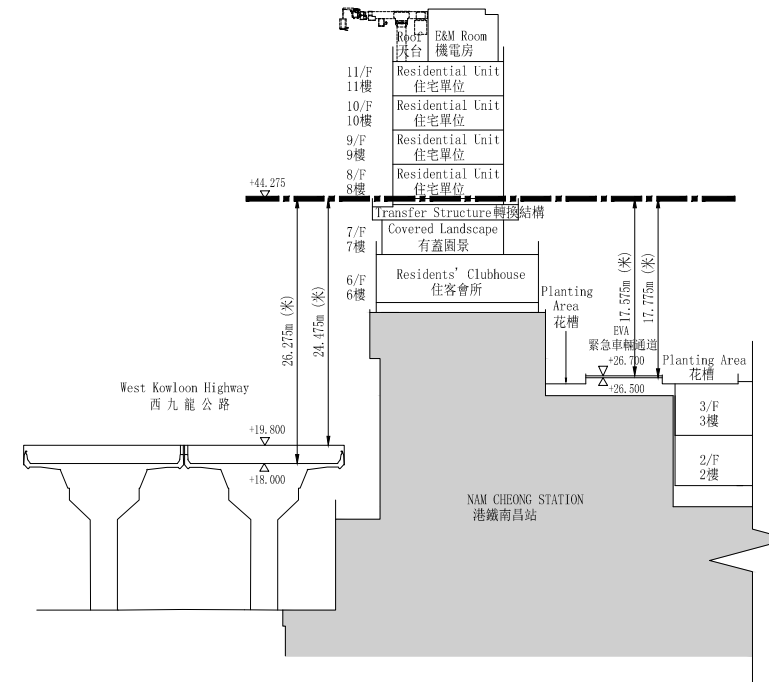


Royal Sky Mansion  
皇鑽匯



Cross-Section E  
橫截面 E

Aster Sky Mansion  
彗鑽匯




Cross-Section F  
橫截面 F

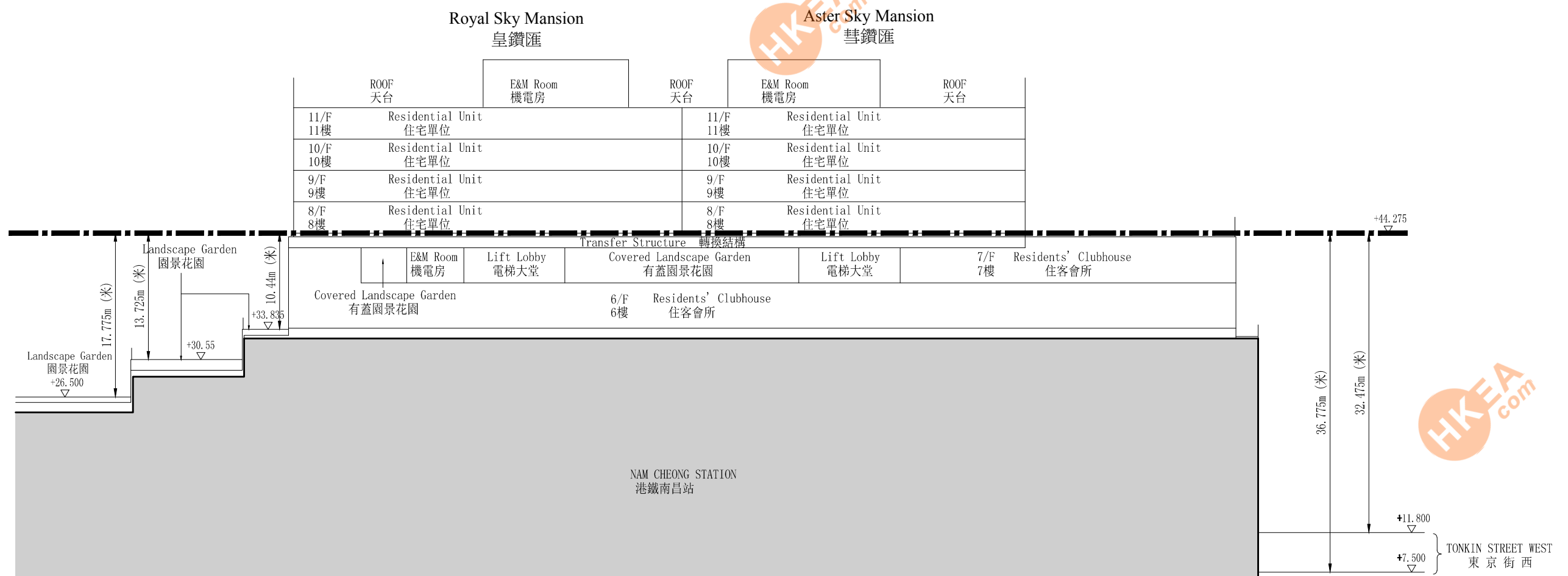
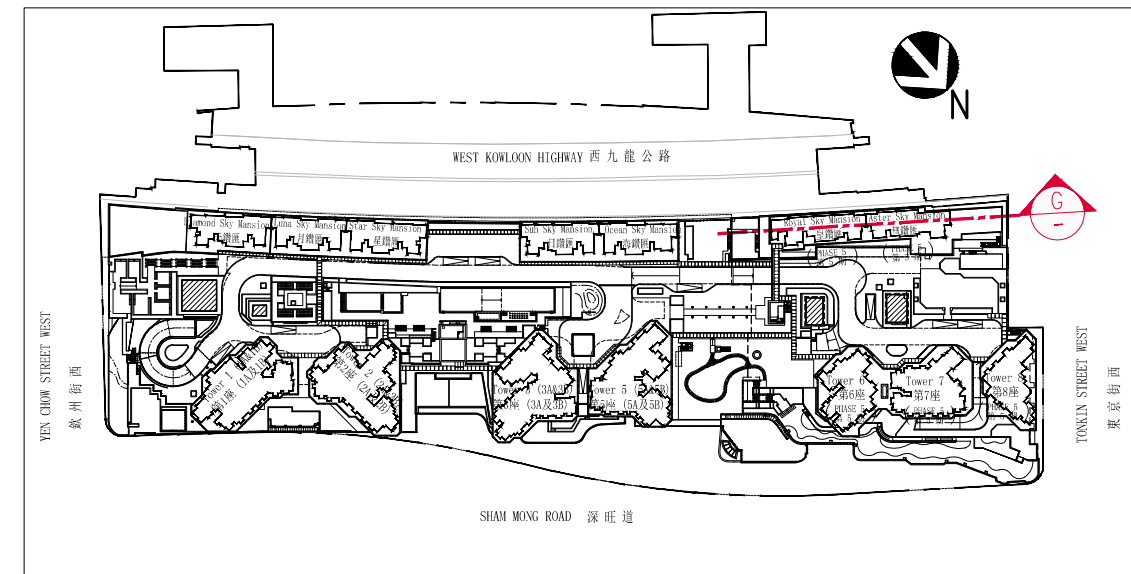


# CROSS-SECTION PLAN OF BUILDING IN THE PHASE

## 期數中的建築物的橫截面圖

1.  Dotted line denotes the level of the lowest residential floor.  
虛線代表最低住宅樓層水平。
2. The part of Tonkin Street West adjacent to the building is 7.500 metres to 11.800 metres above the Hong Kong Principal Datum.  
毗連建築物的一段東京街西為香港主水平基準以上7.500米至11.800米。
3.  $\nabla$  or  $\triangle$  denotes height (in metres) above the Hong Kong Principal Datum.  
 $\nabla$  或  $\triangle$  代表香港主水平基準以上的高度(米)。

KEY PLAN  
指示圖



Cross-Section G  
橫截面 G