

19

CROSS-SECTION PLAN OF BUILDING IN THE PHASE

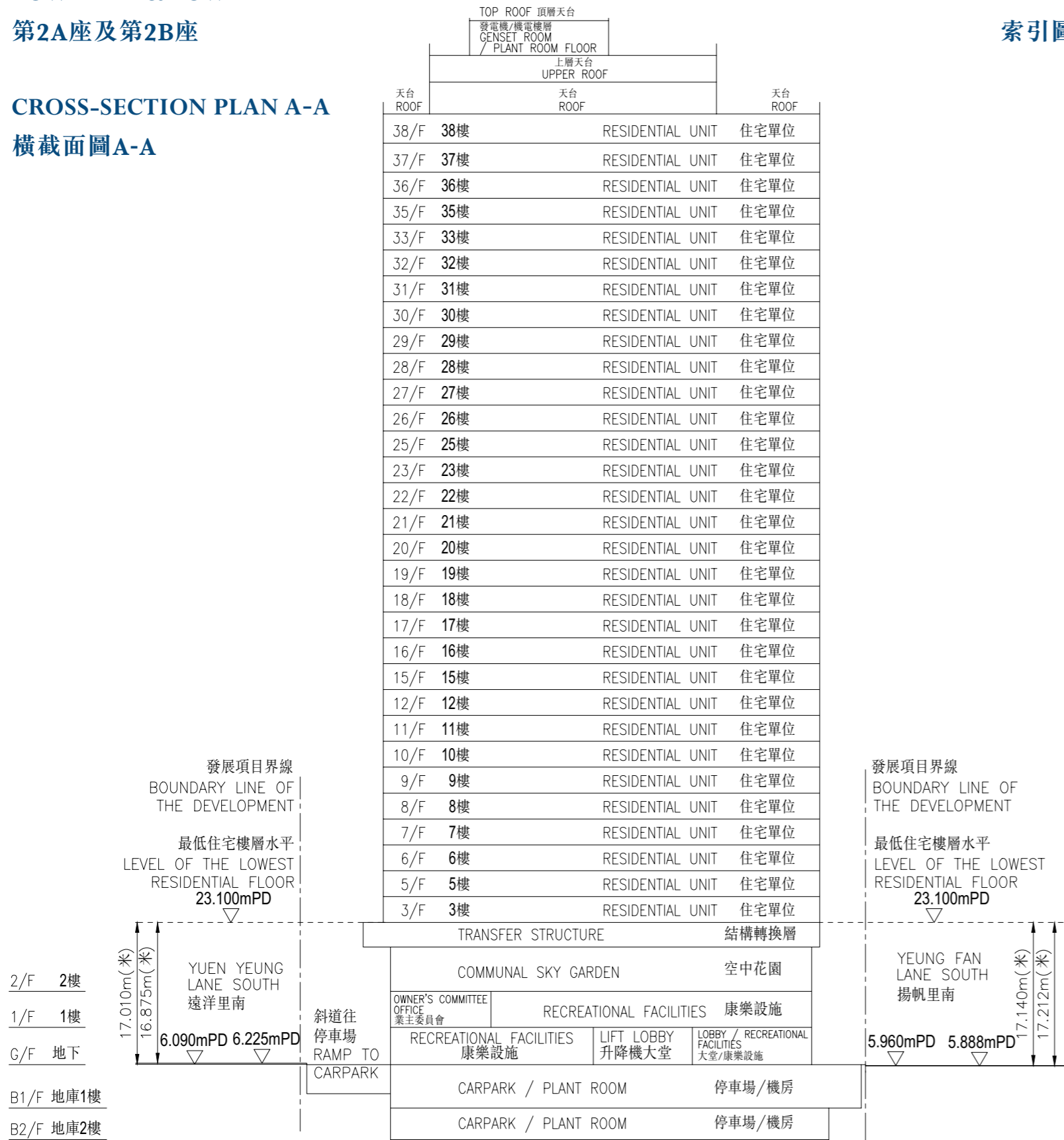
期數中的建築物的橫截面圖

TOWER 2A & TOWER 2B

第2A座及第2B座

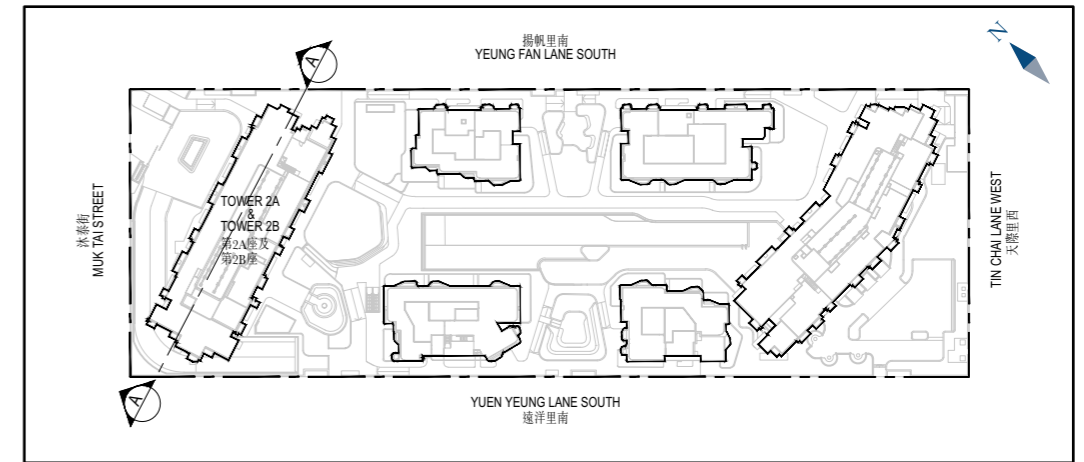
CROSS-SECTION PLAN A-A

橫截面圖A-A



KEY PLAN

索引圖



▽ Height in metres above the Hong Kong Principal Datum (HKPD).
香港主水平基準以上高度(米)。

----- Dotted line denotes the level of the lowest residential floor of the building.
虛線為該建築物最低住宅樓層水平。

The part of Yuen Yeung Lane South adjacent to the Tower 2A & Tower 2B is 6.090 metres to 6.225 metres above the Hong Kong Principal Datum.

毗連第2A座及第2B座的一段遠洋里南為香港主水平基準以上6.090米至6.225米。

The part of Yeung Fan Lane South adjacent to the Tower 2A & Tower 2B is 5.888 metres to 5.960 metres above the Hong Kong Principal Datum.

毗連第2A座及第2B座的一段揚帆里南為香港主水平基準以上5.888米至5.960米。

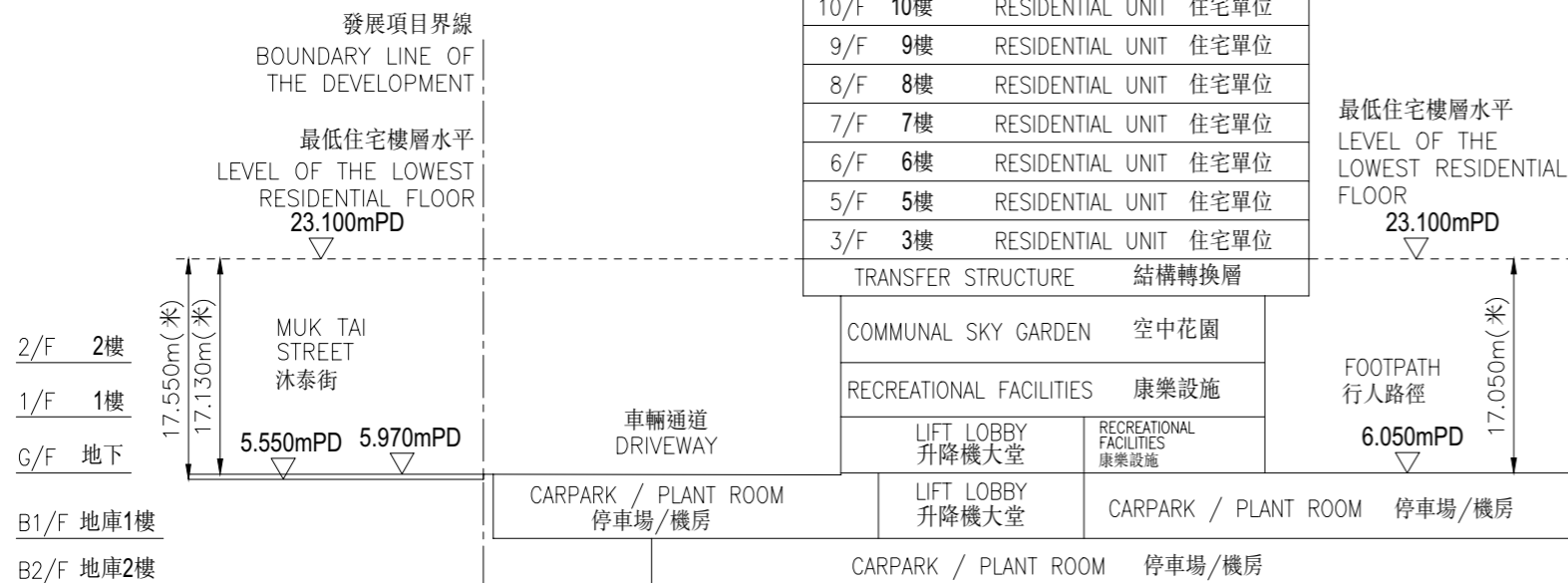
19

CROSS-SECTION PLAN OF BUILDING IN THE PHASE

期數中的建築物的橫截面圖

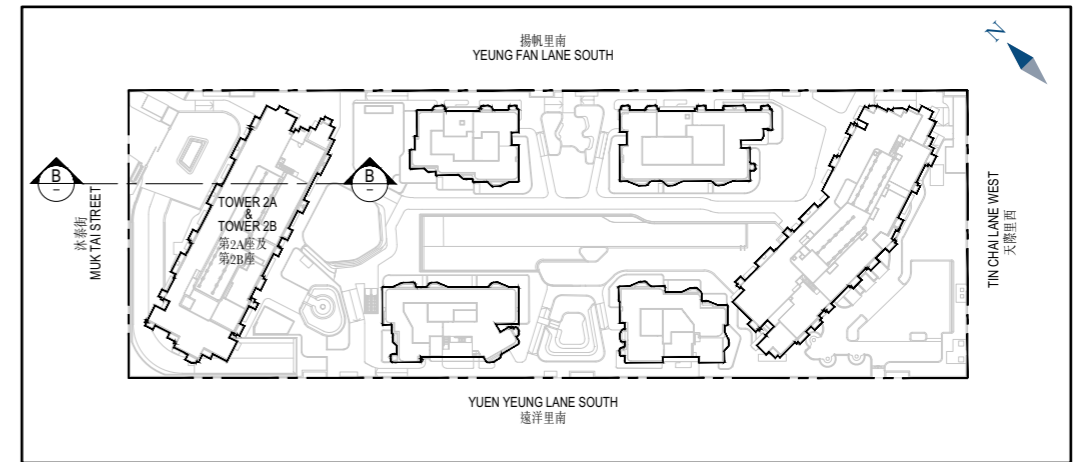
TOWER 2A & TOWER 2B 第2A座及第2B座

CROSS-SECTION PLAN B-B 橫截面圖B-B



天台 ROOF	天台 ROOF	天台 ROOF
38/F	38樓	RESIDENTIAL UNIT 住宅單位
37/F	37樓	RESIDENTIAL UNIT 住宅單位
36/F	36樓	RESIDENTIAL UNIT 住宅單位
35/F	35樓	RESIDENTIAL UNIT 住宅單位
33/F	33樓	RESIDENTIAL UNIT 住宅單位
32/F	32樓	RESIDENTIAL UNIT 住宅單位
31/F	31樓	RESIDENTIAL UNIT 住宅單位
30/F	30樓	RESIDENTIAL UNIT 住宅單位
29/F	29樓	RESIDENTIAL UNIT 住宅單位
28/F	28樓	RESIDENTIAL UNIT 住宅單位
27/F	27樓	RESIDENTIAL UNIT 住宅單位
26/F	26樓	RESIDENTIAL UNIT 住宅單位
25/F	25樓	RESIDENTIAL UNIT 住宅單位
23/F	23樓	RESIDENTIAL UNIT 住宅單位
22/F	22樓	RESIDENTIAL UNIT 住宅單位
21/F	21樓	RESIDENTIAL UNIT 住宅單位
20/F	20樓	RESIDENTIAL UNIT 住宅單位
19/F	19樓	RESIDENTIAL UNIT 住宅單位
18/F	18樓	RESIDENTIAL UNIT 住宅單位
17/F	17樓	RESIDENTIAL UNIT 住宅單位
16/F	16樓	RESIDENTIAL UNIT 住宅單位
15/F	15樓	RESIDENTIAL UNIT 住宅單位
12/F	12樓	RESIDENTIAL UNIT 住宅單位
11/F	11樓	RESIDENTIAL UNIT 住宅單位
10/F	10樓	RESIDENTIAL UNIT 住宅單位
9/F	9樓	RESIDENTIAL UNIT 住宅單位
8/F	8樓	RESIDENTIAL UNIT 住宅單位
7/F	7樓	RESIDENTIAL UNIT 住宅單位
6/F	6樓	RESIDENTIAL UNIT 住宅單位
5/F	5樓	RESIDENTIAL UNIT 住宅單位
3/F	3樓	RESIDENTIAL UNIT 住宅單位
TRANSFER STRUCTURE 結構轉換層		
COMMUNAL SKY GARDEN 空中花園		
RECREATIONAL FACILITIES 康樂設施		
LIFT LOBBY 升降機大堂		
RECREATIONAL FACILITIES 康樂設施		
CARPARK / PLANT ROOM 停車場/機房		
CARPARK / PLANT ROOM 停車場/機房		

KEY PLAN 索引圖



▽ Height in metres above the Hong Kong Principal Datum (HKPD).
香港主水平基準以上高度(米)。

----- Dotted line denotes the level of the lowest residential floor of the building.
虛線為該建築物最低住宅樓層水平。

The part of footpath adjacent to the Tower 2A & Tower 2B is 6.050 metres above the Hong Kong Principal Datum.

毗連第2A座及第2B座的一段行人路徑為香港主水平基準以上6.050米。

The part of Muk Tai Street adjacent to the Tower 2A & Tower 2B is 5.550 metres to 5.970 metres above the Hong Kong Principal Datum.

毗連第2A座及第2B座的一段沐泰街為香港主水平基準以上5.550米至5.970米。