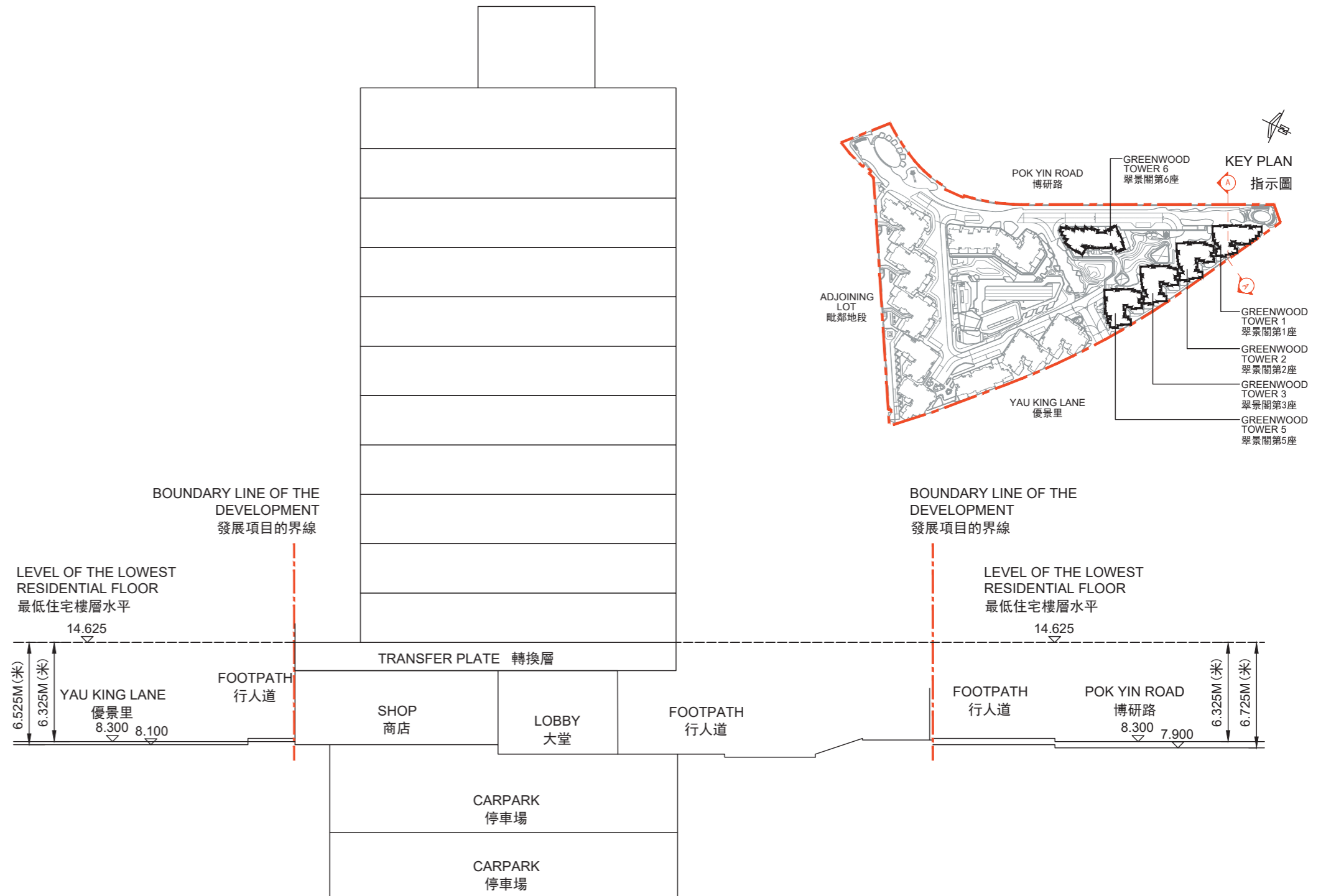


CROSS-SECTION PLAN OF BUILDING IN THE PHASE 期數中的建築物的橫截面圖

GREENWOOD TOWER 1 翠景閣第1座

TOP ROOF	上層天台
ROOF	天台
12/F RESIDENTIAL UNITS	12樓 住宅單位
11/F RESIDENTIAL UNITS	11樓 住宅單位
10/F RESIDENTIAL UNITS	10樓 住宅單位
9/F RESIDENTIAL UNITS	9樓 住宅單位
8/F RESIDENTIAL UNITS	8樓 住宅單位
7/F RESIDENTIAL UNITS	7樓 住宅單位
6/F RESIDENTIAL UNITS	6樓 住宅單位
5/F RESIDENTIAL UNITS	5樓 住宅單位
3/F RESIDENTIAL UNITS	3樓 住宅單位
2/F RESIDENTIAL UNITS	2樓 住宅單位
1/F RESIDENTIAL UNITS	1樓 住宅單位
TRANSFER PLATE	轉換層
G/F	地下
B1/F	地庫1層
B2/F	地庫2層



CROSS-SECTION PLAN A - A
橫截面圖 A - A

Notes:

- ▽ Denotes height (in metres) above the Hong Kong Principal Datum.
- Dotted line denotes the level of the lowest residential floor.
- The part of Pok Yin Road adjacent to the building is 7.900 metres to 8.300 metres above the Hong Kong Principal Datum.
- The part of Yau King Lane adjacent to the building is 8.100 metres to 8.300 metres above the Hong Kong Principal Datum.

備註:

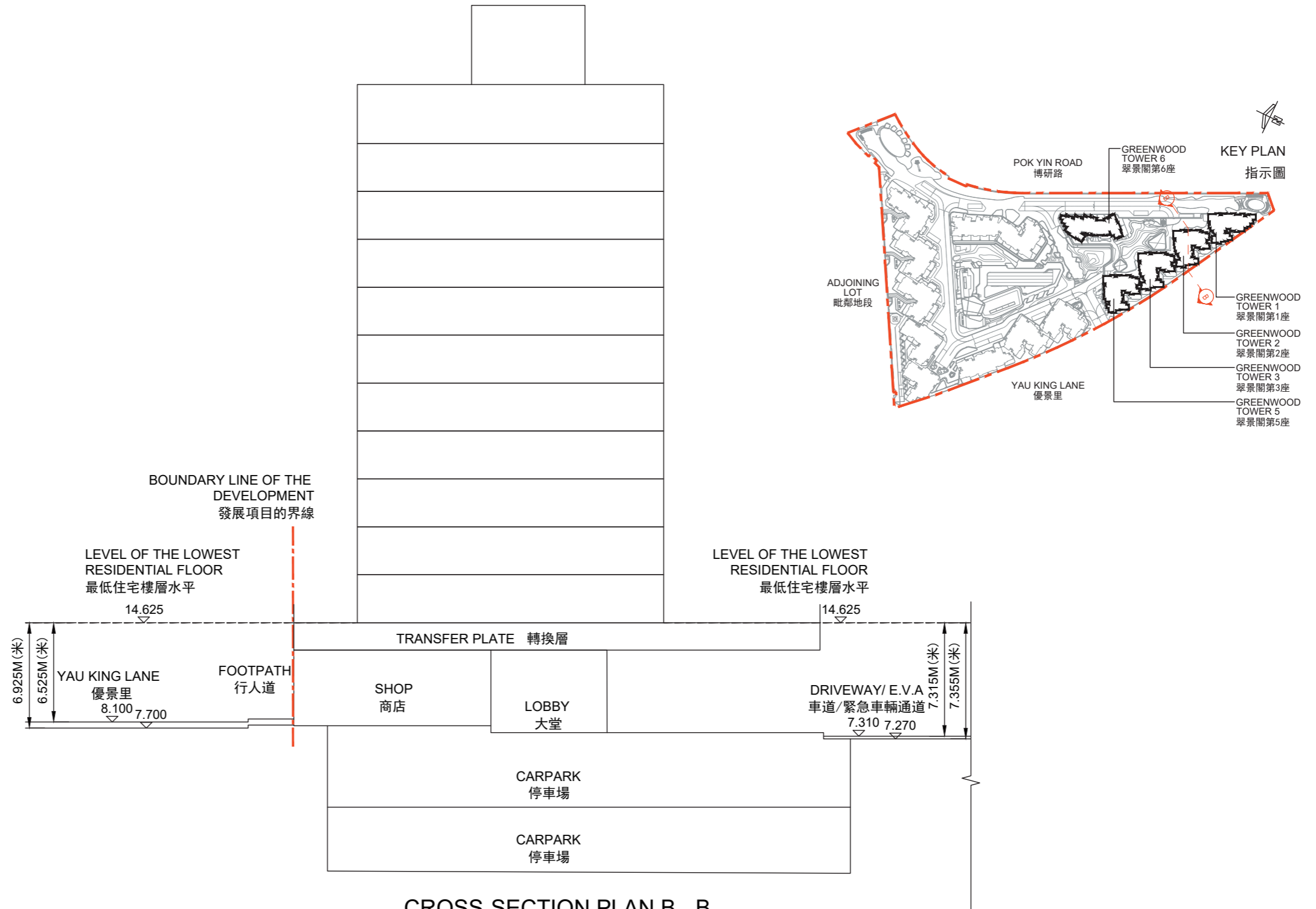
- ▽ 代表香港主水平基準以上的高度(米)。
- 虛線代表期數中建築物之最低住宅樓層水平。
- 毗連建築物的一段博研路為香港主水平基準以上7.900米至8.300米。
- 毗連建築物的一段優景里為香港主水平基準以上8.100米至8.300米。

CROSS-SECTION PLAN OF BUILDING IN THE PHASE

期數中的建築物的橫截面圖

GREENWOOD TOWER 2 翠景閣第2座

TOP ROOF	上層天台
ROOF	天台
12/F RESIDENTIAL UNITS	12樓 住宅單位
11/F RESIDENTIAL UNITS	11樓 住宅單位
10/F RESIDENTIAL UNITS	10樓 住宅單位
9/F RESIDENTIAL UNITS	9樓 住宅單位
8/F RESIDENTIAL UNITS	8樓 住宅單位
7/F RESIDENTIAL UNITS	7樓 住宅單位
6/F RESIDENTIAL UNITS	6樓 住宅單位
5/F RESIDENTIAL UNITS	5樓 住宅單位
3/F RESIDENTIAL UNITS	3樓 住宅單位
2/F RESIDENTIAL UNITS	2樓 住宅單位
1/F RESIDENTIAL UNITS	1樓 住宅單位
TRANSFER PLATE	轉換層
G/F	地下
B1/F	地庫1層
B2/F	地庫2層



CROSS-SECTION PLAN B - B
橫截面圖 B - B

Notes:

- ▽ Denotes height (in metres) above the Hong Kong Principal Datum.
- - Dotted line denotes the level of the lowest residential floor.
- The part of Yau King Lane adjacent to the building is 7.700 metres to 8.100 metres above the Hong Kong Principal Datum.
- The part of Driveway/ Emergency Vehicular Access (E.V.A.) adjacent to the building is 7.270 metres to 7.310 metres above the Hong Kong Principal Datum.

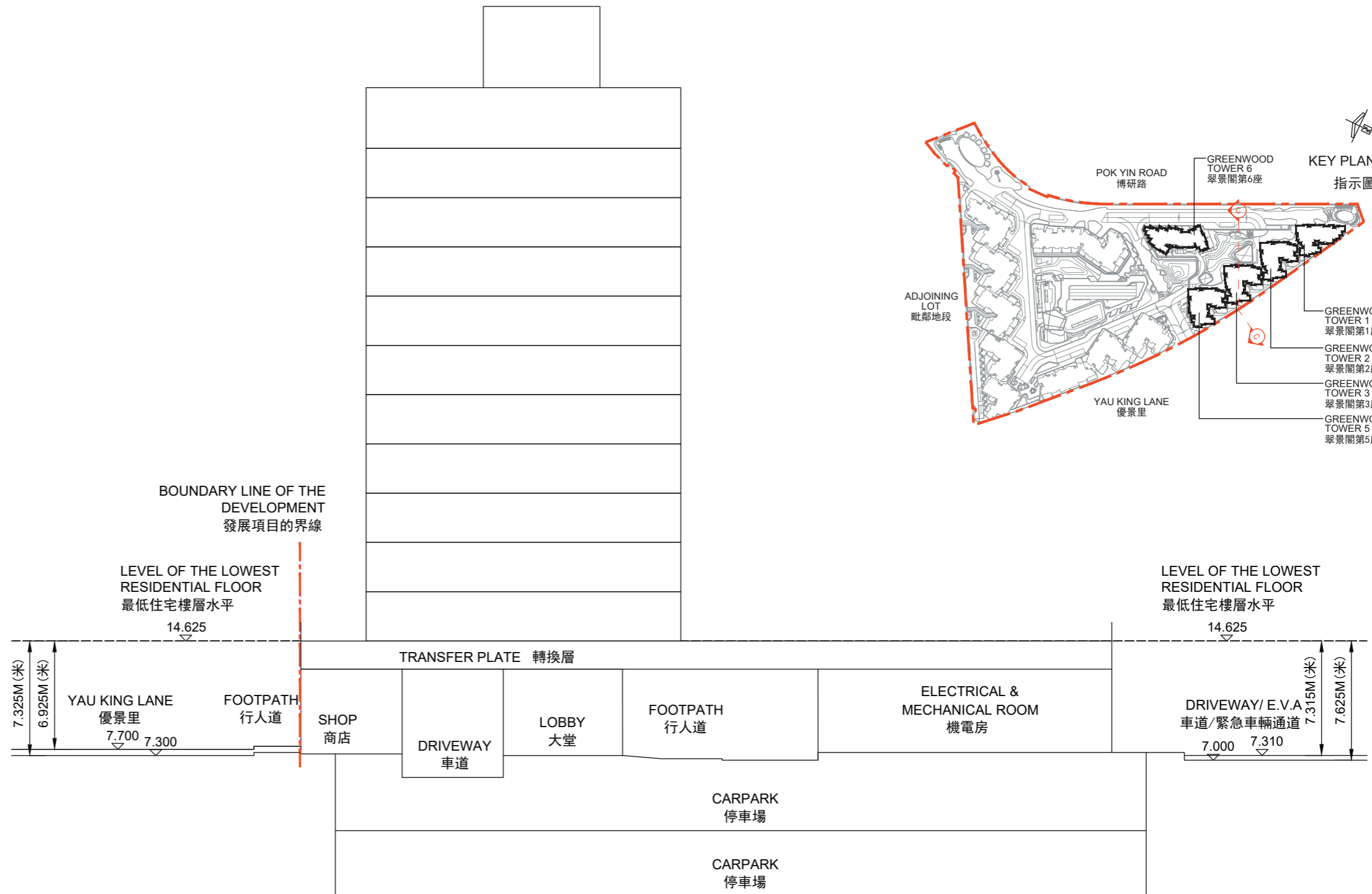
備註:

- ▽ 代表香港主水平基準以上的高度(米)。
- - 虛線代表期數中建築物之最低住宅樓層水平。
- 毗連建築物的一段優景里為香港主水平基準以上7.700米至8.100米。
- 毗連建築物的一段車道/緊急車輛通道為香港主水平基準以上7.270米至7.310米。

CROSS-SECTION PLAN OF BUILDING IN THE PHASE 期數中的建築物的橫截面圖

GREENWOOD TOWER 3 翠景閣第3座

TOP ROOF	上層天台
ROOF	天台
12/F RESIDENTIAL UNITS	12樓 住宅單位
11/F RESIDENTIAL UNITS	11樓 住宅單位
10/F RESIDENTIAL UNITS	10樓 住宅單位
9/F RESIDENTIAL UNITS	9樓 住宅單位
8/F RESIDENTIAL UNITS	8樓 住宅單位
7/F RESIDENTIAL UNITS	7樓 住宅單位
6/F RESIDENTIAL UNITS	6樓 住宅單位
5/F RESIDENTIAL UNITS	5樓 住宅單位
3/F RESIDENTIAL UNITS	3樓 住宅單位
2/F RESIDENTIAL UNITS	2樓 住宅單位
1/F RESIDENTIAL UNITS	1樓 住宅單位
TRANSFER PLATE	轉換層
G/F	地下
B1/F	地庫1層
B2/F	地庫2層



CROSS-SECTION PLAN C - C
橫截面圖 C - C

Notes:

- ▽ Denotes height (in metres) above the Hong Kong Principal Datum.
- Dotted line denotes the level of the lowest residential floor.
- The part of Yau King Lane adjacent to the building is 7.300 metres to 7.700 metres above the Hong Kong Principal Datum.
- The part of Driveway/ Emergency Vehicular Access (E.V.A.) adjacent to the building is 7.000 metres to 7.310 metres above the Hong Kong Principal Datum.

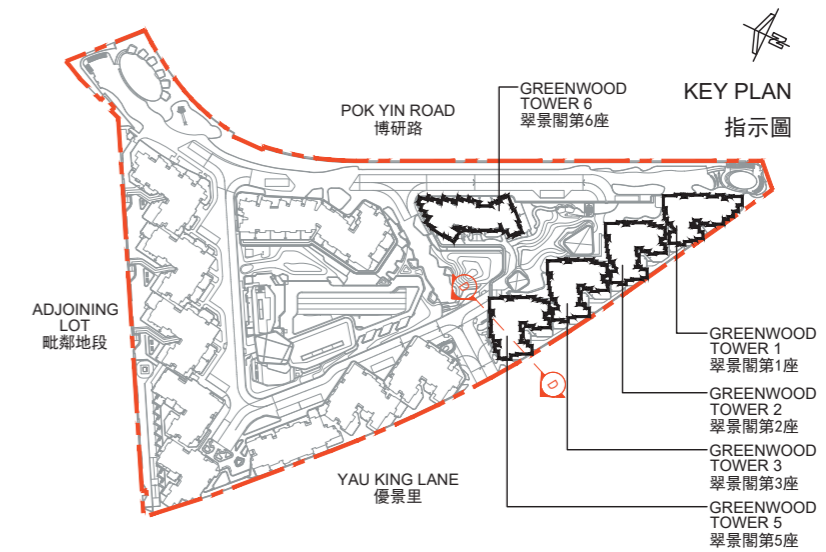
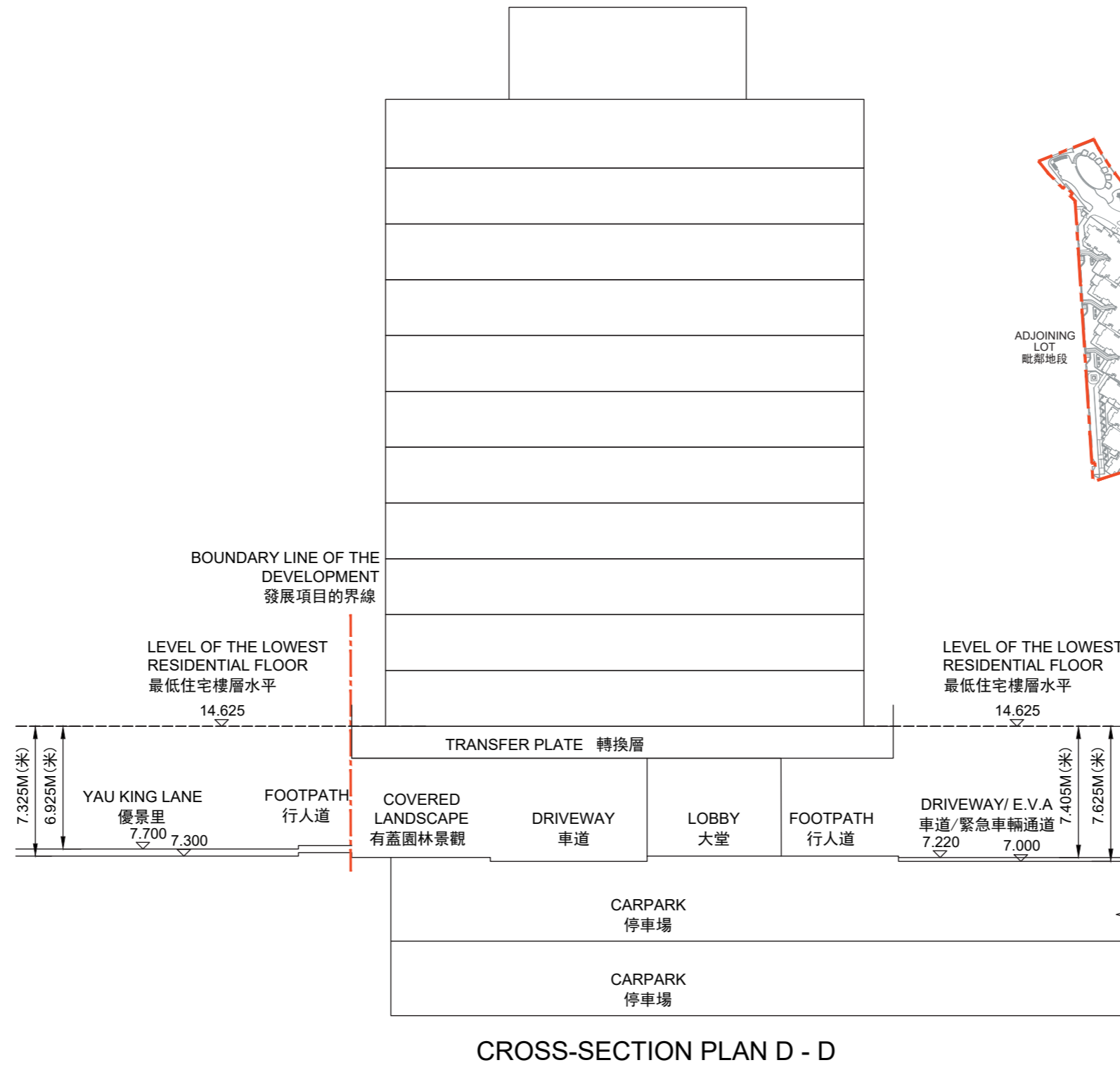
備註:

- ▽ 代表香港主水平基準以上的高度(米)。
- 虛線代表期數中建築物之最低住宅樓層水平。
- 毗連建築物的一段優景里為香港主水平基準以上7.300米至7.700米。
- 毗連建築物的一段車道/緊急車輛通道為香港主水平基準以上7.000米至7.310米。

CROSS-SECTION PLAN OF BUILDING IN THE PHASE 期數中的建築物的橫截面圖

GREENWOOD TOWER 5 翠景閣第5座

TOP ROOF	上層天台
ROOF	天台
12/F RESIDENTIAL UNITS	12樓 住宅單位
11/F RESIDENTIAL UNITS	11樓 住宅單位
10/F RESIDENTIAL UNITS	10樓 住宅單位
9/F RESIDENTIAL UNITS	9樓 住宅單位
8/F RESIDENTIAL UNITS	8樓 住宅單位
7/F RESIDENTIAL UNITS	7樓 住宅單位
6/F RESIDENTIAL UNITS	6樓 住宅單位
5/F RESIDENTIAL UNITS	5樓 住宅單位
3/F RESIDENTIAL UNITS	3樓 住宅單位
2/F RESIDENTIAL UNITS	2樓 住宅單位
1/F RESIDENTIAL UNITS	1樓 住宅單位
TRANSFER PLATE	轉換層
G/F	地下
B1/F	地庫1層
B2/F	地庫2層



CROSS-SECTION PLAN D - D
橫截面圖 D - D

Notes:

- ▽ Denotes height (in metres) above the Hong Kong Principal Datum.
- - Dotted Line denotes the level of the lowest residential floor.
- The part of Yau King Lane adjacent to the building is 7.300 metres to 7.700 metres above the Hong Kong Principal Datum.
- The part of Driveway/ Emergency Vehicular Access (E.V.A.) adjacent to the building is 7.000 metres to 7.220 metres above the Hong Kong Principal Datum.

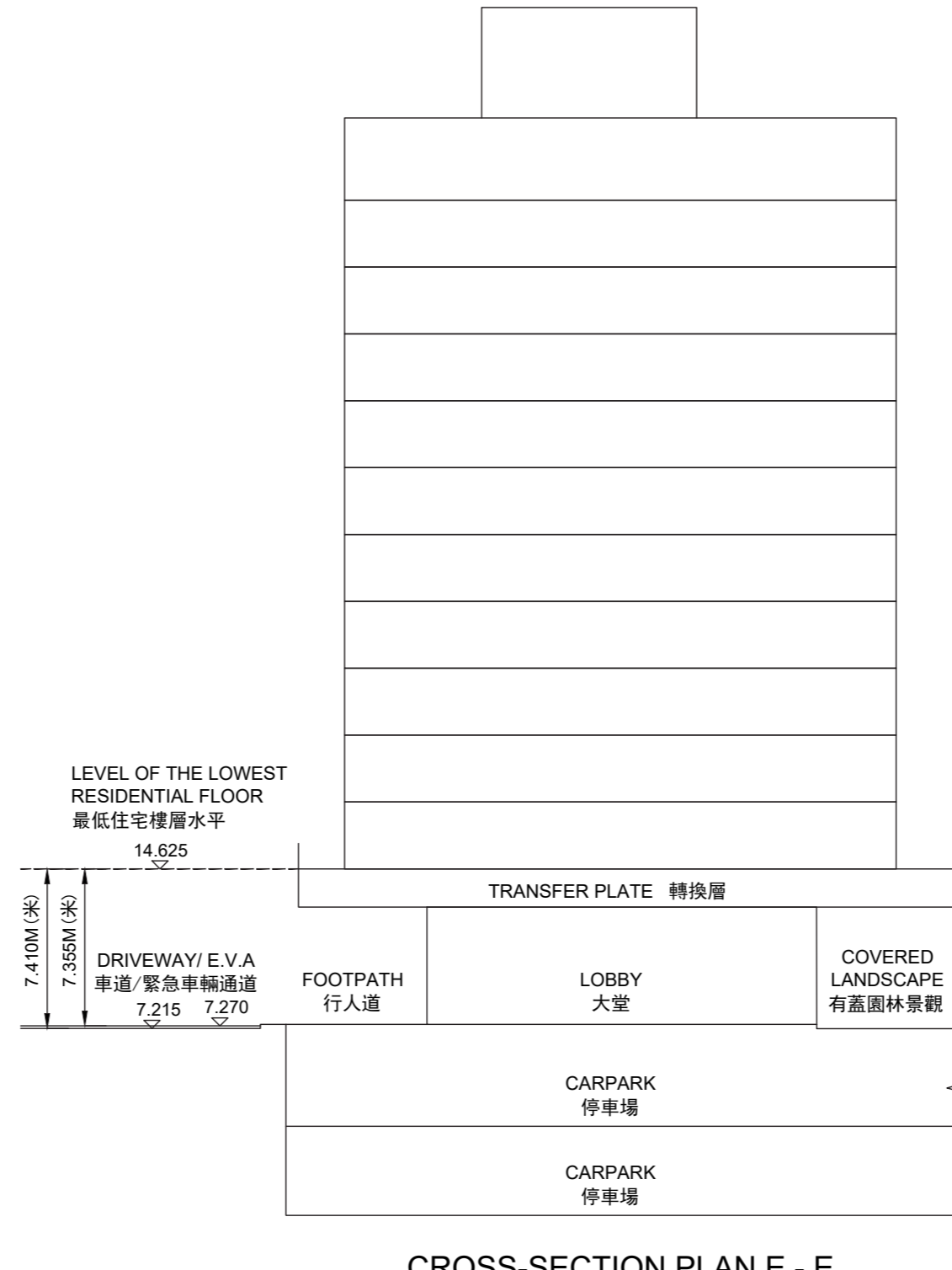
備註:

- ▽ 代表香港主水平基準以上的高度(米)。
- - 虛線代表期數中建築物之最低住宅樓層水平。
- 毗連建築物的一段優景里為香港主水平基準以上7.300米至7.700米。
- 毗連建築物的一段車道/緊急車輛通道為香港主水平基準以上7.000米至7.220米。

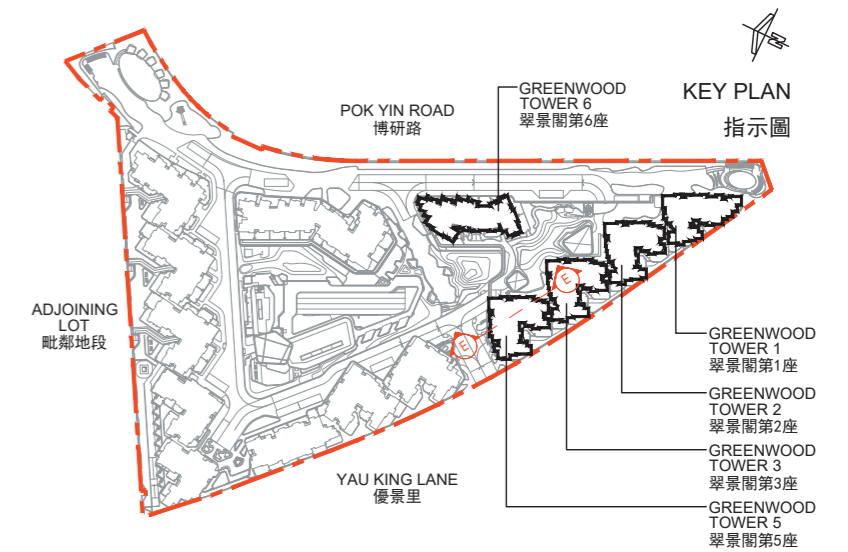
CROSS-SECTION PLAN OF BUILDING IN THE PHASE 期數中的建築物的橫截面圖

GREENWOOD TOWER 5 翠景閣第5座

TOP ROOF	上層天台
ROOF	天台
12/F RESIDENTIAL UNITS	12樓 住宅單位
11/F RESIDENTIAL UNITS	11樓 住宅單位
10/F RESIDENTIAL UNITS	10樓 住宅單位
9/F RESIDENTIAL UNITS	9樓 住宅單位
8/F RESIDENTIAL UNITS	8樓 住宅單位
7/F RESIDENTIAL UNITS	7樓 住宅單位
6/F RESIDENTIAL UNITS	6樓 住宅單位
5/F RESIDENTIAL UNITS	5樓 住宅單位
3/F RESIDENTIAL UNITS	3樓 住宅單位
2/F RESIDENTIAL UNITS	2樓 住宅單位
1/F RESIDENTIAL UNITS	1樓 住宅單位
TRANSFER PLATE	轉換層
G/F	地下
B1/F	地庫1層
B2/F	地庫2層



CROSS-SECTION PLAN E - E
橫截面圖 E - E



Notes:

- ▽ Denotes height (in metres) above the Hong Kong Principal Datum.
- Dotted line denotes the level of the lowest residential floor.
- The part of Driveway/ Emergency Vehicular Access (E.V.A.) adjacent to the building is 7.215 metres to 7.270 metres above the Hong Kong Principal Datum.

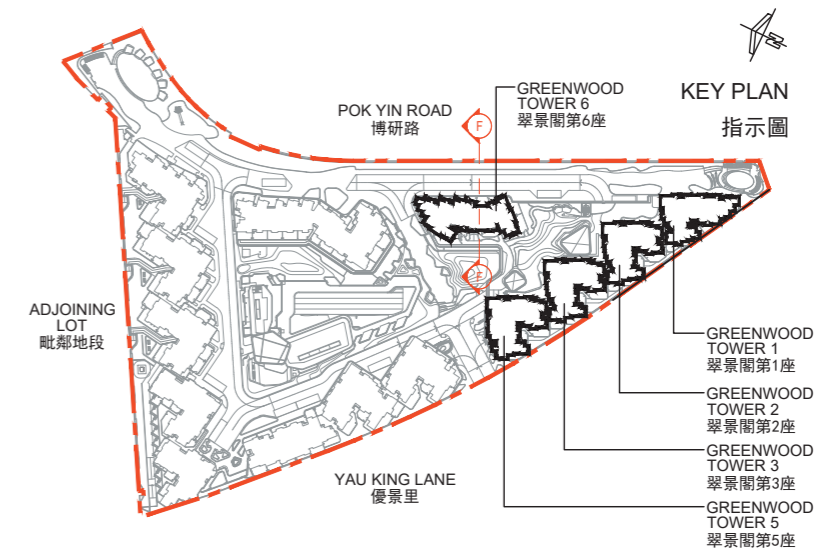
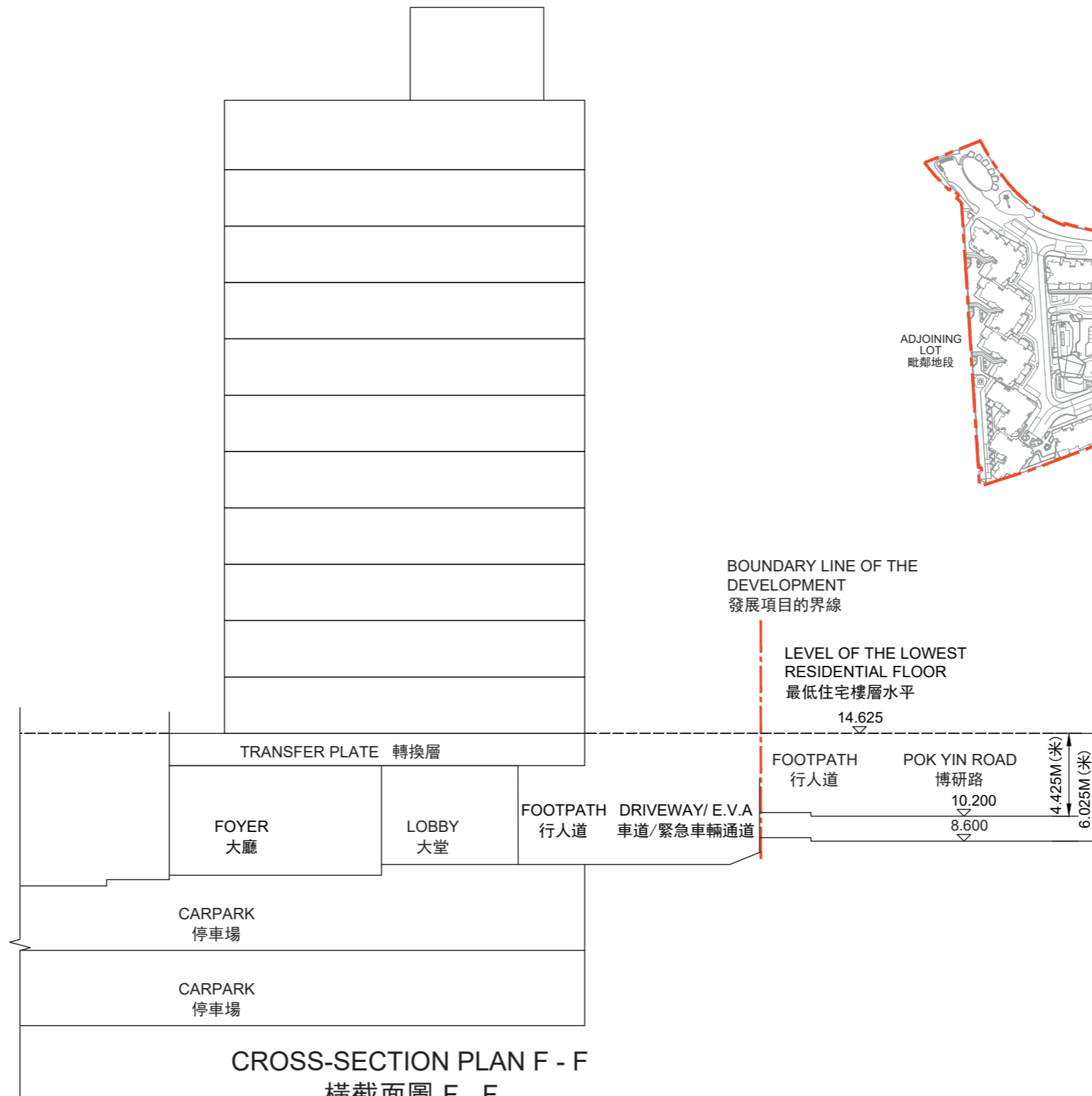
備註:

- ▽ 代表香港主水平基準以上的高度(米)。
- 虛線代表期數中建築物之最低住宅樓層水平。
- 毗連建築物的一段車道/緊急車輛通道為香港主水平基準以上7.215米至7.270米。

CROSS-SECTION PLAN OF BUILDING IN THE PHASE 期數中的建築物的橫截面圖

GREENWOOD TOWER 6 翠景閣第6座

TOP ROOF	上層天台
ROOF	天台
12/F RESIDENTIAL UNITS	12樓 住宅單位
11/F RESIDENTIAL UNITS	11樓 住宅單位
10/F RESIDENTIAL UNITS	10樓 住宅單位
9/F RESIDENTIAL UNITS	9樓 住宅單位
8/F RESIDENTIAL UNITS	8樓 住宅單位
7/F RESIDENTIAL UNITS	7樓 住宅單位
6/F RESIDENTIAL UNITS	6樓 住宅單位
5/F RESIDENTIAL UNITS	5樓 住宅單位
3/F RESIDENTIAL UNITS	3樓 住宅單位
2/F RESIDENTIAL UNITS	2樓 住宅單位
1/F RESIDENTIAL UNITS	1樓 住宅單位
TRANSFER PLATE	轉換層
G/F	地下
B1/F	地庫1層
B2/F	地庫2層



CROSS-SECTION PLAN F - F
橫截面圖 F - F

Notes:

- ▽ Denotes height (in metres) above the Hong Kong Principal Datum.
- Dotted line denotes the level of the lowest residential floor.
- The part of Pok Yin Road adjacent to the building is 8.600 metres to 10.200 metres above the Hong Kong Principal Datum.

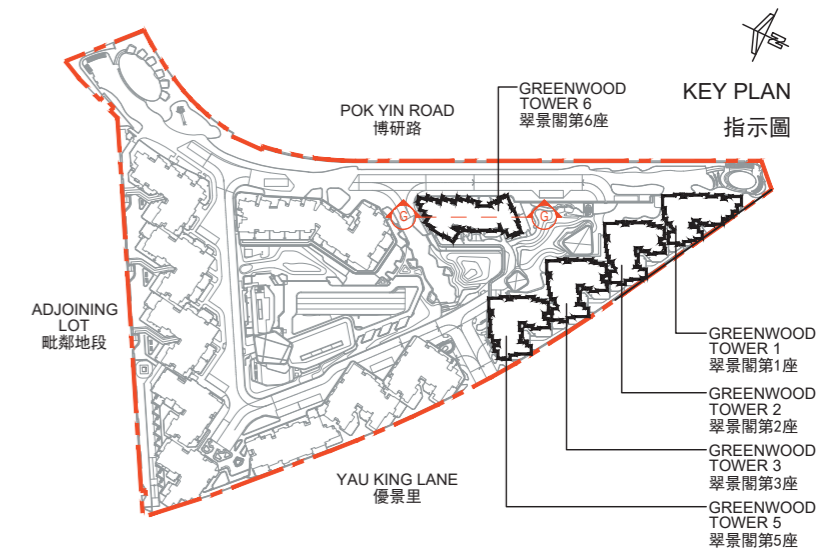
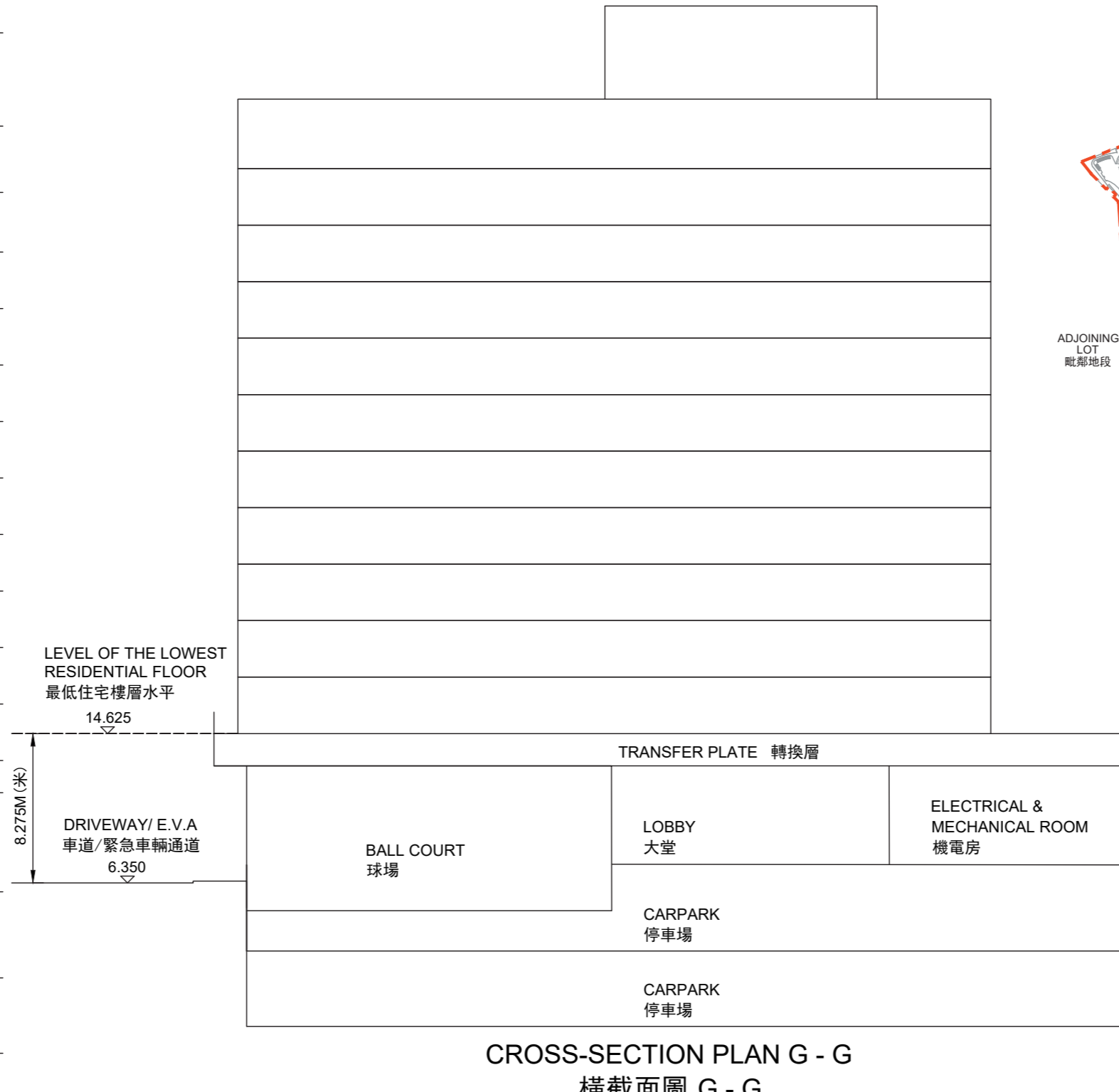
備註:

- ▽ 代表香港主水平基準以上的高度(米)。
- 虛線代表期數中建築物之最低住宅樓層水平。
- 毗連建築物的一段博研路為香港主水平基準以上8.600米至10.200米。

CROSS-SECTION PLAN OF BUILDING IN THE PHASE 期數中的建築物的橫截面圖

GREENWOOD TOWER 6 翠景閣第6座

TOP ROOF	上層天台
ROOF	天台
12/F RESIDENTIAL UNITS	12樓 住宅單位
11/F RESIDENTIAL UNITS	11樓 住宅單位
10/F RESIDENTIAL UNITS	10樓 住宅單位
9/F RESIDENTIAL UNITS	9樓 住宅單位
8/F RESIDENTIAL UNITS	8樓 住宅單位
7/F RESIDENTIAL UNITS	7樓 住宅單位
6/F RESIDENTIAL UNITS	6樓 住宅單位
5/F RESIDENTIAL UNITS	5樓 住宅單位
3/F RESIDENTIAL UNITS	3樓 住宅單位
2/F RESIDENTIAL UNITS	2樓 住宅單位
1/F RESIDENTIAL UNITS	1樓 住宅單位
TRANSFER PLATE	轉換層
G/F	地下
B1/F	地庫1層
B2/F	地庫2層



CROSS-SECTION PLAN G - G
橫截面圖 G - G

Notes:

- ▽ Denotes height (in metres) above the Hong Kong Principal Datum
- Dotted line denotes the level of the lowest residential floor
- The part of Driveway/ Emergency Vehicular Access (E.V.A.) adjacent to the building is 6.350 metres above the Hong Kong Principal Datum.

備註:

- ▽ 代表香港主水平基準以上的高度(米)
- 虛線代表期數中建築物之最低住宅樓層水平
- 毗連建築物的一段車道/緊急車輛通道為香港主水平基準以上6.350米。